



# Cat<sup>®</sup> TH406C

## Chargeur à bras télescopique

### Caractéristiques

#### Moteur

Moteur	
Option 1	Cat <sup>®</sup> C4.4 ACERT™ Niveau IIIB
Option 2	Cat C4.4 ACERT Niveau IIIB
Puissance brute	
Option 1	92,6 kW/124 hp
Option 2	106 kW/142 hp
Couple maximal	
Option 1	530 N-m/1 400 tr/min
Option 2	560 N-m/1 400 tr/min
Alésage	105 mm
Course	127 mm
Cylindrée	4,4 l
• La puissance du moteur (hp) est toujours en format métrique.	

#### Poids

Poids en ordre de marche avec chariot et fourches	7 736 kg
---	----------

#### Caractéristiques de fonctionnement

Capacité de charge nominale	3 700 kg
Hauteur maximale de levage	6 100 mm
Portée maximale vers l'avant	3 109 mm
Vitesse de translation maximale	40 km/h
Charge à la hauteur maximale	2 500 kg
Charge à la portée maximale	1 500 kg
Rayon de braquage extérieur au-dessus des pneus	3 750 mm
Rayon de braquage extérieur au-dessus des fourches	4 750 mm

#### Contenances

Réservoir de carburant	150 l
Réservoir hydraulique	90 l

#### Pneus

Standard	15.5/80-24 16PR
----------	-----------------

#### Freins

Freins de manœuvre	servo-assistés sur l'essieu avant
Freins de stationnement	mécaniques sur l'essieu avant

#### Circuit hydraulique

Pression maximale du système	250 bar
Débit maximal de la pompe	150 l/min
Type de pompe	Cylindrée variable Pompe à piston axial à détection de charge
Alimentation hydraulique auxiliaire	
Intermittente	80 l/min
Continue	60 l/min

#### Rapports de boîte de vitesses

Marche avant	
1	6,7 km/h
2	10 km/h
3	12,9 km/h
4	19,4 km/h
5	29,7 km/h
6	40 km/h
Marche arrière	
1	6,7 km/h
2	12,9 km/h
3	29,7 km/h

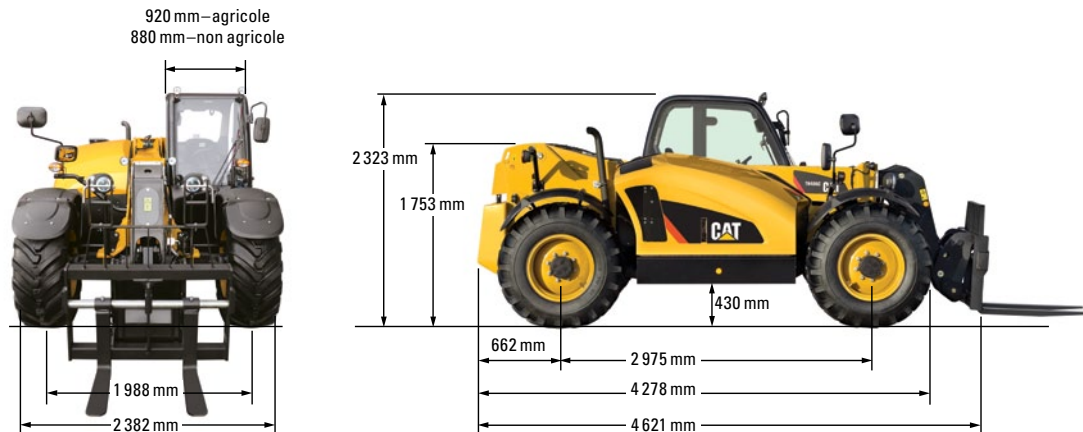
#### Performances de la flèche

Flèche relevée	5,0 secondes
Flèche abaissée	4,0 secondes
Bras téléc. rentré	4,5 secondes
Bras téléc. sorti	5,0 secondes
Cavage vers l'avant (déversement)	3,0 secondes
Cavage vers l'arrière	3,0 secondes
En combinaison	
Élévation et extension	8,0 secondes
Abaissement et rétraction	6,0 secondes
Traction de la barre d'attelage 92,6 kW	85 kN
Traction de la barre d'attelage 106 kW	93,5 kN
Force d'arrachage du godet conforme à ISO 8313	55 kN
Force d'arrachage de la flèche	36 kN

# TH406C Chargeur à bras télescopique

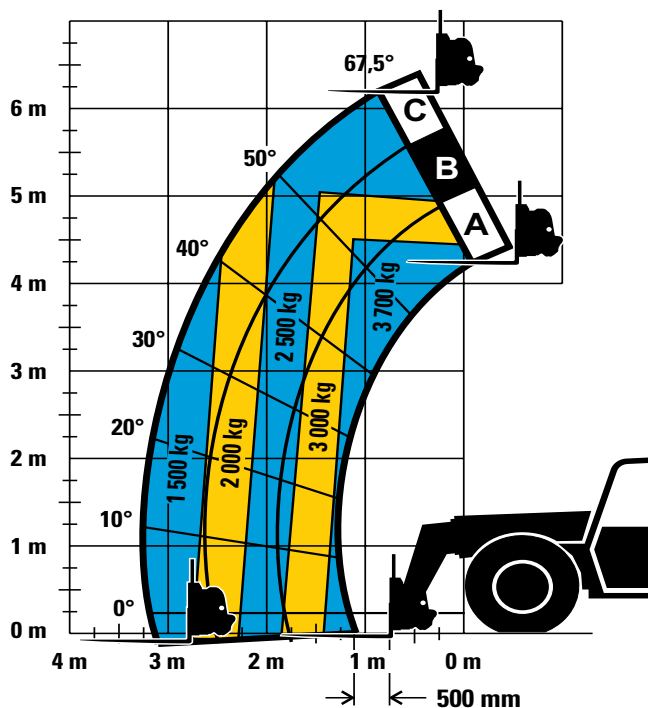
## Dimensions

Toutes les dimensions sont approximatives.



Rayon de braquage extérieur  
au-dessus des pneus : 3 585 mm

## Tableau de charges et dimensions



## IMPORTANT

Les capacités nominales de levage indiquées sont pour des machines équipées de chariot et de fourches à palettes. La machine doit être de niveau sur une surface ferme avec des pneus en bon état gonflés adéquatement. Les caractéristiques techniques de la machine et sa stabilité sont basées sur ses capacités nominales de levage à des longueurs et angles de flèches précis. (Si les spécifications sont critiques, vous devriez discuter de l'utilisation prévue avec votre concessionnaire.)

NE TENTEZ PAS de lever des charges dépassant la capacité nominale, car la machine serait alors instable et dangereuse.

N'INCLINEZ PAS la machine vers l'avant pour déterminer la charge admissible.

*En raison de l'amélioration continue des produits, des modifications peuvent être apportées sans avis préalable aux caractéristiques techniques et/ou à l'équipement de la machine.*

Pour obtenir de plus amples renseignements sur les produits Cat, les services des concessionnaires et les solutions proposées, visitez notre site Web à l'adresse [www.cat.com](http://www.cat.com)

A5HQ6733 (05-2012)  
(Traduction : 07-2012)

© Caterpillar, 2012.  
Tous droits réservés.

CAT, CATERPILLAR, leurs logos respectifs, le « Caterpillar Yellow » et l'habillage commercial « Power Edge » ainsi que l'identité visuelle de l'entreprise et des produits qui figurent dans le présent document sont des marques déposées de Caterpillar et ne peuvent être utilisés sans autorisation.

