



Cat[®] TH337C

Chargeur à bras télescopique

Caractéristiques

Moteur

Modèle	
Option 1	C4.4 ACERT™ Cat [®] Niveau IIIB
Option 2	C4.4 ACERT Cat Niveau IIIB
Puissance brute	
Option 1	92,6 kW/124 hp
Option 2	106 kW/142 hp
Couple maximal	
Option 1	530 N·m/1 400 tr/min
Option 2	560 N·m/1 400 tr/min
Alésage	105 mm
Course	127 mm
Cylindrée	4,4 l

Poids

Poids en ordre de marche avec tablier porte-fourches et fourches	7 045 kg
---	----------

Caractéristiques de fonctionnement

Capacité de charge nominale	3 300 kg
Hauteur de levage maximale	7 300 mm
Portée avant maximale	3 763 mm
Vitesse de translation maximale	40 km/h
Charge à hauteur maximale	2 000 kg
Charge à portée maximale	1 000 kg
Rayon de braquage externe pneus inclus	3 820 mm
Rayon de braquage externe fourches incluses	4 900 mm

Contenances

Réservoir de carburant	150 l
Réservoir hydraulique	90 l

Pneus

Standard	15.5/80-24 16PR
----------	-----------------

Freins

Freins de manœuvre	Asservis sur l'essieu avant
Freins de stationnement	Mécaniques sur l'essieu avant

Circuit hydraulique

Pression maximale du circuit	250 bars
Débit de la pompe maximum	150 l/min
Type de pompe	Pompe à détection de charge, à pistons axiaux et à cylindrée variable
Alimentation hydraulique auxiliaire	
Intermittente	80 l/min
Alimentation continue	60 l/min

Rapports de transmission

Marche avant	
1	6,7 km/h
2	10 km/h
3	12,9 km/h
4	19,4 km/h
5	29,7 km/h
6	40 km/h
Marche arrière	
1	6,7 km/h
2	12,9 km/h
3	29,7 km/h

Performances de la flèche

Levage de la flèche	8,5 secondes
Abaissement de la flèche	6,1 secondes
Rappel du bras	6,0 secondes
Extension du bras	6,0 secondes
Basculement avant (vidage)	3,0 secondes
Basculement arrière	3,0 secondes
Combiné	
Levage et extension	12,5 secondes
Abaissement et rappel	7,6 secondes
Effort de traction à la barre d'attelage 92,6 kW	85 kN
Effort de traction à la barre d'attelage 106 kW	93,5 kN
Force d'arrachage du godet selon la norme ISO 8313	65 kN
Force d'arrachage de la flèche	42 kN

Chargeur à bras télescopique TH337C

Dimensions

Toutes les dimensions sont approximatives.

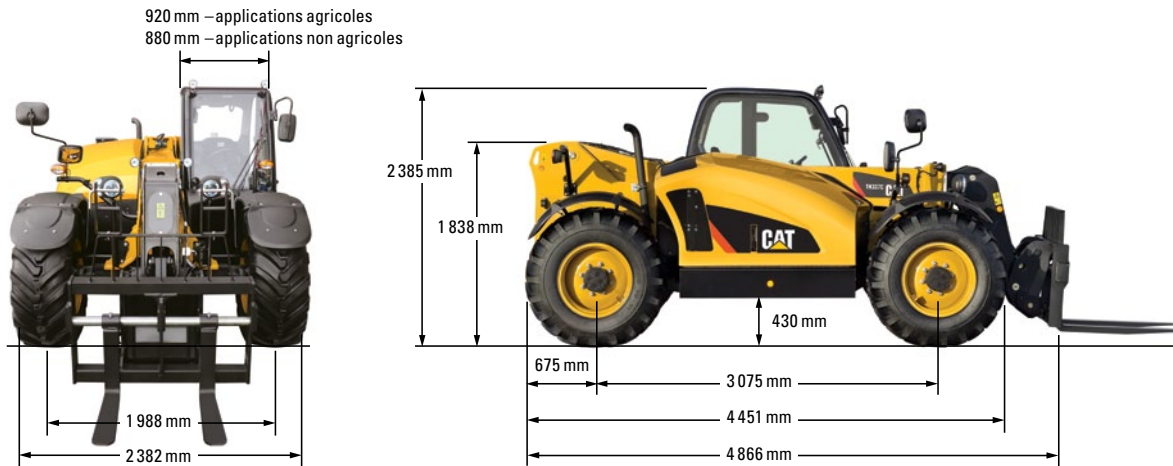
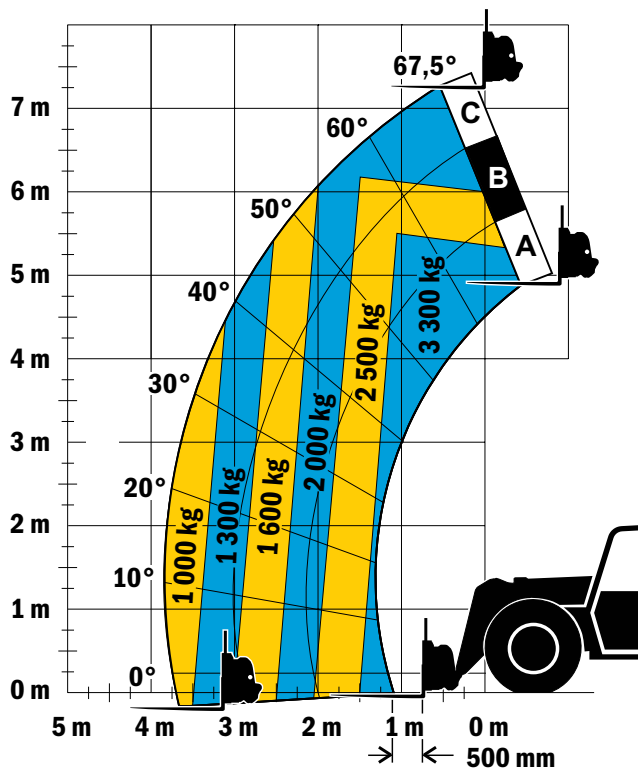


Diagramme de charge et dimensions



IMPORTANT

Les capacités de levage nominales indiquées s'appliquent à une machine équipée d'un tablier et de fourches à palettes. La machine doit être de niveau sur une surface ferme et ses pneus doivent être en parfait état et convenablement gonflés. Les caractéristiques de la machine et sa stabilité sont établies sur la base de sa capacité de levage nominale pour des angles et des longueurs de flèche spécifiques (si ces caractéristiques sont décisives, discutez d'une proposition plus précise avec votre concessionnaire).

NE dépassez PAS les charges de capacité de levage nominale, car cela risque de rendre les conditions d'utilisation de la machine instables et dangereuses.

NE faites PAS basculer la machine en avant pour déterminer la charge autorisée.

En raison de l'amélioration continue des produits, les caractéristiques des machines ou les équipements sont susceptibles d'être modifiés sans préavis.

Pour tout renseignement complémentaire sur les produits Cat, les services proposés par nos concessionnaires et nos solutions par secteur d'activité, rendez-vous sur le site www.cat.com

©2012 Caterpillar
Tous droits réservés.

CAT, CATERPILLAR, leurs logos respectifs, la couleur « Caterpillar Yellow » et l'habillage commercial « Power Edge », ainsi que l'identité visuelle de l'entreprise et des produits qui figurent dans le présent document, sont des marques déposées de Caterpillar qui ne peuvent pas être utilisées sans autorisation.

AFHQ6732 (05-2012)
(Traduction : 08-2012)

