

Baggerlader

432



Motor C3.6 Stufe V

Der Cat®-Motor C3.6 erfüllt die Emissionsnormen gemäß Stufe V (EU) bei einer gleichzeitigen Verbesserung des Kraftstoffverbrauchs um 10 % im Vergleich zum Vorgängermodell. Die Abgasreinigung erfolgt über einen SCR-Katalysator, Abgasreinigungsflüssigkeit (DEF) und einen auf die gesamte Nutzungsdauer ausgelegten Dieselpartikelfilter (DPF). Das Abgassystem ist völlig wartungsfrei. Die Leistungs- und Drehmomentdaten des neuen Motors entsprechen dem Motor C4.4 des Vorgängermodells.

Höchstmaß an Fahrerkomfort und Steuerung

Der 432 verfügt serienmäßig über eine am Sitz angebrachte EH-Joystickkonsole. Sie ermöglicht die Bedienung der Funktionen für Bagger, Lader oder beides in jeder Sitzposition (nach vorne, nach hinten oder versetzt) für mehr Komfort und Flexibilität.

Interaktive Anzeigebildschirme

Das wahlweise in Softkey- oder Touchscreen-Ausführung erhältliche Display ermöglicht dem Fahrer das einfache Abrufen von Informationen. Zahlreiche neue Funktionen sind hinzugekommen, etwa für Ansprechempfindlichkeit und Modulation des Baggerlöffels. Die Software zur Maschinensicherung sowie Benachrichtigungen zu Serviceintervallen sind jetzt in den Anzeigebildschirm integriert.

Lastschaltgetriebe

Der Gangwechsel erfolgt beim Viergang-Lastschaltgetriebe mit dem Wendegetriebe-Hebel, was den Fahrerkomfort verbessert. Da auf einen am Boden montierten Schalthebel verzichtet wurde, ist das Platzangebot der Arbeitsumgebung noch größer.

Baggerausleger

Der Baggerausleger ist das legendäre Kennzeichen des Cat-Baggerladers (BHL). Er bietet dem Fahrer eine größere Grabtiefe und Reichweite beim Arbeiten um Hindernisse, wodurch weniger Ortsveränderungen der Maschine erforderlich werden.

Leistungsstarke und effiziente Hydraulik

Das Load-Sensing-Hydrauliksystem bietet in Verbindung mit einer Kolbenverstellpumpe eine hohe Hydraulikleistung, wenn der Fahrer sie wirklich braucht.

Leistungsmanagement-Modi

Der Fahrer kann den für die jeweilige Aufgabe und Einsatzbedingung passenden Modus wählen: Eco, Standard oder Standard Plus. Der Eco-Modus reduziert den Kraftstoffverbrauch und senkt so die Vorhalte- und Betriebskosten. Der Modus Standard Plus bietet mehr Geschwindigkeit und Leistung für zeitkritische Aufgaben oder schwierige Bodenverhältnisse.

Product Link™

Product Link™ gehört zur Serienausstattung beim Cat-BHL. Product Link ermöglicht dem Eigentümer durch den Zugriff auf alle Daten (z. B. Kraftstoffverbrauch und Standort) eine höhere Produktivität bei gleichzeitig geringeren Kosten.

Baggerlader 432 – Technische Daten

Motor

	EU Stufe V (Standard)	EU Stufe V (optional)
Motor	C3.6 74,5 kW Elektronisch gesteuerter Turbomotor mit Zwischenkühler	C3.6 82 kW Elektronisch gesteuerter Turbomotor mit Zwischenkühler
Nennleistung bei 2200/min		
Bruttoleistung SAE J1995	76 kW/103 hp	84 kW/114 hp
Bruttoleistung – ISO 14396	74 kW/101 hp	82 kW/111 hp
Nettoleistung bei 2200/min		
SAE J1349	69 kW/92 hp	76 kW/103 hp
ISO 9249	68 kW/92 hp	76 kW/102 hp
Drehmomentanstieg (netto)	48 % bei 1500/min	48 % bei 1500/min
Nettodrehmoment – SAE J1349	436 Nm	485 Nm
Bohrung	98 mm	98 mm
Hub	120 mm	120 mm
Hubraum	3,6 l	3,6 l

- Die angegebenen Nennleistungen wurden am Schwungrad gemessen. Bei der Messung war der Motor mit Lüfter, Luftfilter, Schalldämpfer und Drehstromgenerator ausgerüstet.
- Keine Leistungsrosselung erforderlich bis zu 3048 m Höhe. Die automatische Drosselung schützt das Hydrauliksystem und das Getriebe.
- Erfüllt Emissionsnormen der Stufe V (EU).

Getriebe

Fahrgeschwindigkeiten des Baggerladers im Zweiradantrieb mit Hinterreifen 440/80-28 bei Vollgas.

	Lastschaltgetriebe (Standard)	Getriebe mit Automatikschaltung (Option)	Automatikschaltung mit Drehmomentwandler mit Überbrückungskupplung (optional)
Vorwärts			
1. Gang	6 km/h	6 km/h	6 km/h
2. Gang	9,5 km/h	9,5 km/h	9,5 km/h
3. Gang	19,8 km/h	12,5 km/h	12,5 km/h
4. Gang	40 km/h	19,8 km/h	19,8 km/h
5. Gang	—	27,3 km/h	27,3 km/h
6. Gang	—	40 km/h	40 km/h
Rückwärts			
1. Gang	6 km/h	6 km/h	6 km/h
2. Gang	12,5 km/h	12,5 km/h	12,5 km/h
3. Gang	27,3 km/h	27,3 km/h	27,3 km/h
4. Gang	—	—	—

Achslast

Vorderachse, Allradantrieb	
Statisch	12.000 kg
Dynamisch	6000 kg
Hinterachse	
Statisch	13.000 kg
Dynamisch	7000 kg

Gewichtsangaben*

Einsatzgewicht*	8322 kg
Einsatzgewicht (maximal) (ROPS-Kapazität)	11.000 kg
Fahrerkabine, ROPS (Rollover Protective Structure, Überrollschutz)/ FOPS (Falling Object Protective Structure, Steinschlagschutz)	Standard
Lastschaltgetriebe	Standard
Hydraulische Schwingungsdämpfung	15 kg
Klimaanlage	45 kg
Allradantrieb	Standard
Kombischaufel (1,03 m³)	
mit Klappgabeln	860 kg
ohne Klappgabeln	611 kg
Lader-Schnellwechsler	185 kg
Teleskopstiel 4,3 m (ohne Kontergewicht vorn)	199 kg
Teleskopstiel 4,9 m (ohne Kontergewicht vorn)	355 kg
Kontergewichte	
Grundplatte	115 kg
Stapelbar, eins	250 kg
Maximal	485 kg
Empfehlungen Mindest-Kontergewicht – Standardstiel	

	Kein Schnell- wechsler	IT-Lader mit Schnell- wechsler
Ladeschaufel		
Universal	250 kg	485 kg
Kombi	0 kg	485 kg

Empfehlungen Mindest-Kontergewicht – Teleskopstiel

	Kein Schnell- wechsler	IT-Lader mit Schnell- wechsler
Ladeschaufel		
Universal	485 kg	485 kg
Kombi	115 kg	485 kg

Maximal zulässiges Gesamtgewicht 11.000 kg

*Maschinenkonfiguration – HRC-Motor mit 74,5 kW;
4,3 m langer Heckbagger-Standardstiel; Standardfahrerkabine
mit Klimaanlage; AWD-Lastschaltgetriebe; Kombiladeschaufel
1,03 m³; 600-mm-Standard-Tieflöffel; Reifen der Kategorie
340/80-18 und 440/80-28; kein Kontergewicht, 80 kg schwerer
Fahrer; voller Kraftstofftank.

Hydrauliksystem

Typ	Closed Center
Pumpentyp	Axialkolben-Verstellpumpe
Pumpenförderstrom bei 2200/min	187 l/min
Systemdruck	
Tieflöffel	250 bar
Lader	250 bar

Lenkung

Typ	Vorderrad
Servolenkung	Hydrostatisch
Allradantrieb, Zylinder, ein (1) doppelt wirkender	
Bohrung	65 mm
Hub	106 mm
Stangendurchmesser	40 mm
Achspendelung	11 mm

Wendekreis

2WD/AWD (Innenrad ungebremst)	
Außenseite Vorderräder	8205 m
Außenseite breiteste Ladeschaufel	10.745 m

Füllmengen

Kühlsystem mit Klimaanlage	18 l
Kraftstofftank	160 l
Motoröl mit Filter	9 l
Harnstoff /DEF	19 l

Getriebe (Lastschaltwendegetriebe)

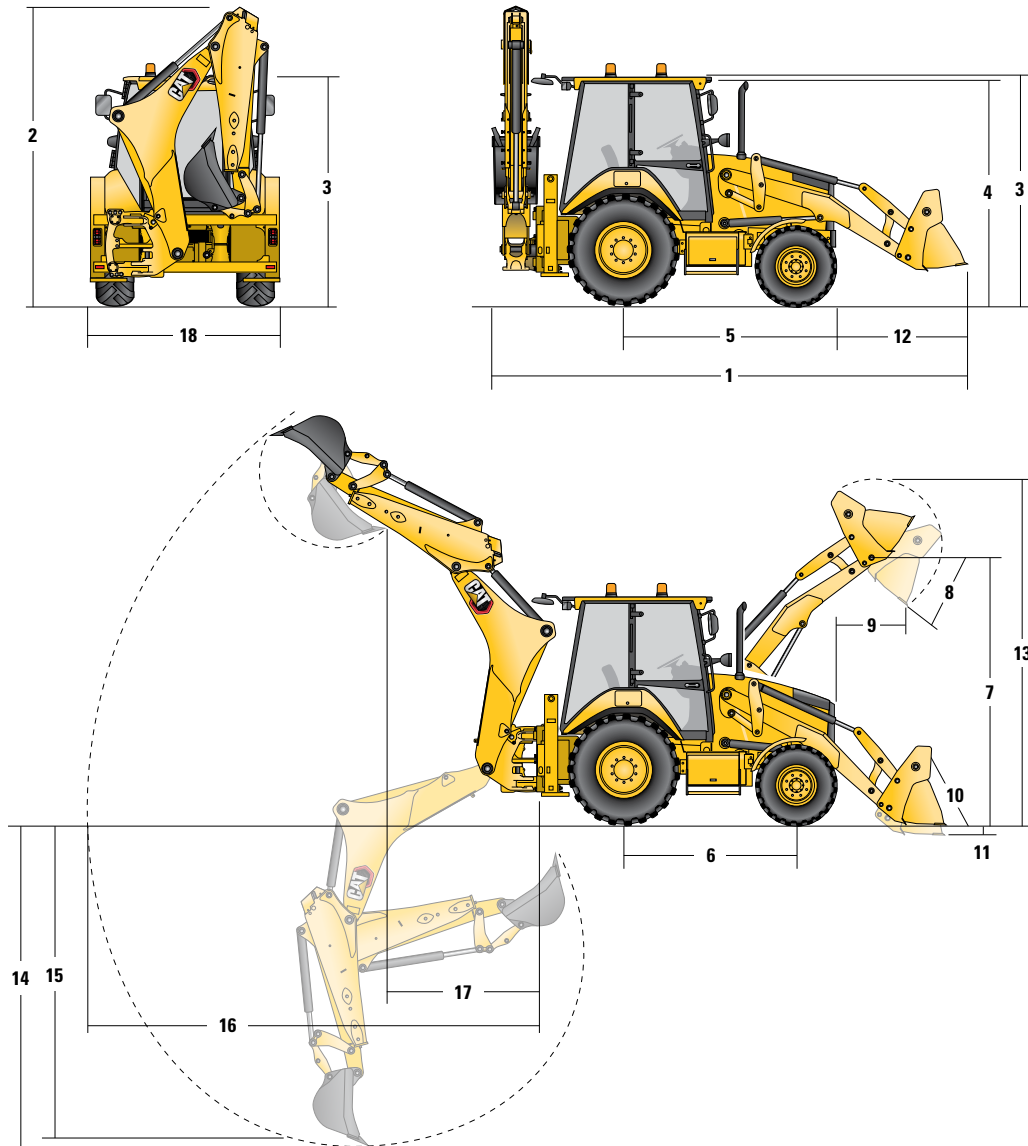
2WD	18 l
Allradantrieb	18 l

Getriebe (Lastschaltgetriebe)

Allradantrieb	19 l
Hinterachse	16 l
Planetensätze	1,7 l
Vorderachse (Allradantrieb)	11 l
Planetensätze	0,7 l
Hydrauliksystem	95 l
Hydrauliktank	42 l

Baggerlader 432 – Technische Daten

Maschinenabmessungen



Parallelhub

Z-Kinematik mit Parallelhub mit Schnellwechsler

	Universal – 1,0 m ³	Kombi – 1,03 m ³	Kombi mit Gabeln – 1,03 m ³	Universal/ Schnellwechsler – 1,0 m ³	Kombi/ Schnellwechsler – 1,03 m ³
1 Gesamtlänge in Straßenfahrtstellung	5763 mm	5744 mm	5744 mm	5847 mm	5760 mm
Gesamt-Transportlänge	5775 mm	5731 mm	5731 mm	5884 mm	5778 mm
2 Gesamt-Transporthöhe	3806 mm	3806 mm	3806 mm	3806 mm	3806 mm
Gesamtbreite	2352 mm	2352 mm	2352 mm	2352 mm	2352 mm
3 Höhe über Fahrerkabine/Schutzdach	2822 mm	2822 mm	2822 mm	2822 mm	2822 mm
4 Höhe bis Oberkante Abgasrohr	2715 mm	2715 mm	2715 mm	2715 mm	2715 mm
5 Hinterachs-Mittellinie bis Frontschutzgitter	2705 mm	2705 mm	2705 mm	2705 mm	2705 mm
6 Radstand (Zweirad/Allrad)	2200 mm	2200 mm	2200 mm	2200 mm	2200 mm

Falls nicht anders angegeben, beziehen sich die Abmessungen und Leistungsangaben auf Maschinen mit Vorderreifen der Kategorie 12.5/80-18 SGL, Hinterreifen der Kategorie 16.9-28, Standardfahrerkabine, 4,3-m-Standardstiel mit 600-mm-Standardtieflöffel sowie 1,03-m³-Kombiladeschaufel und Standardausrüstung.

Ladeschaufel – Abmessungen und Leistung

	Parallelhub			Z-Kinematik mit Parallelhub mit Schnellwechsler	
	Universal – 1,0 m ³	Kombi – 1,03 m ³	Kombi mit Gabeln – 1,03 m ³	Universal/Schnellwechsler – 1,0 m ³	Kombi/Schnellwechsler – 1,03 m ³
Nennkapazität (SAE)	1,0 m ³	1,03 m ³	1,03 m ³	1,03 m ³	1,03 m ³
Breite	2406 mm	2406 mm	2406 mm	2406 mm	2406 mm
Traglast bei maximaler Hubhöhe	3728 kg	3488 kg	3303 kg	3509 kg	3278 kg
Hubausbrechkraft	54.791 N	53.252 N	51.536 N	51.669 N	50.841 N
Kippausbrechkraft	54.292 N	59.845 N	58.900 N	48.223 N	53.400 N
Maximale Kipplast	6695 kg	6674 kg	6518 kg	6157 kg	6339 kg
7 Maximale Drehpunkthöhe	3462 mm	3462 mm	3462 mm	3462 mm	3462 mm
8 Auskippwinkel bei maximaler Hubhöhe	45°	45°	45°	45°	45°
Auskipphöhe bei maximalem Auskippwinkel	2755 mm	2780 mm	2780 mm	2669 mm	2749 mm
9 Reichweite bei maximalem Auskippwinkel	805 mm	732 mm	732 mm	838 mm	784 mm
10 Maximaler Einkippwinkel auf Standebene	38°	39°	39°	39°	38°
11 Grabtiefe	99 mm	132 mm	132 mm	137 mm	118 mm
Maximaler Planierwinkel	113°	116°	116°	112°	114°
12 Schutzgitter bis Schaufelschneidmesser, Fahrstellung	1488 mm	1471 mm	1471 mm	1571 mm	1487 mm
13 Maximale Einsatzhöhe	4328 mm	4365 mm	4365 mm	4361 mm	4407 mm
Gewicht (ohne Zähne)	427.5 kg	611.2 kg	705 kg	459 kg	697 kg

Heckbagger – Abmessungen und Leistung

	Standardstiel – 4,3 m	Teleskopstiel eingefahren – 4,3 m	Teleskopstiel ausgefahren – 4,3 m	Teleskopstiel eingefahren – 4,9 m	Teleskopstiel ausgefahren – 4,9 m
	14 Maximale Grabtiefe (SAE)	4298 mm	4301 mm	5292 mm	4636 mm
Maximale Grabtiefe (Hersteller)	4778 mm	4782 mm	5700 mm	5201 mm	6169 mm
15 Grabtiefe, 2400 mm Flachsohle	3915 mm	3919 mm	4987 mm	4293 mm	5373 mm
Grabtiefe, 600 mm Flachsohle	4255 mm	4259 mm	5254 mm	4611 mm	5632 mm
Grabtiefe, 600 mm Flachsohle (Hersteller)	4753 mm	4758 mm	5700 mm	5164 mm	6150 mm
Reichweite ab Hinterachs-Mittellinie auf Standebene	6741 mm	6746 mm	7672 mm	7218 mm	8169 mm
16 Reichweite ab Drehzapfen auf Standebene	5651 mm	5656 mm	6582 mm	6128 mm	7079 mm
Maximale Einsatzhöhe	5665 mm	5666 mm	6265 mm	6231 mm	6956 mm
Ladehöhe	3991 mm	4000 mm	4599 mm	4555 mm	5280 mm
17 Ladereichweite	1690 mm	1639 mm	2501 mm	1559 mm	2319 mm
Schwenkwinkel	180°	180°	180°	180°	180°
Durchschwenkwinkel	205°	205°	205°	205°	205°
18 Gesamtbreite Stabilisator	2352 mm	2352 mm	2352 mm	2352 mm	2352 mm
Losbrechkraft	63.447 N	63.419 N	63.419 N	63.427 N	63.427 N
Reißkraft	42.835 N	43.548 N	31.743 N	47.251 N	35.180 N

Standard- und Sonderausrüstung 432

Standard- und Sonderausrüstung

Die Standard- und Sonderausrüstung kann variieren. Für genaue Informationen wenden Sie sich bitte an Ihren Cat-Händler.

	Standard	Optional		Standard	Optional
Fahrerkabine ROPS (Rollover Protective Structure, Überrollschutz) und FOPS (Falling Object Protective Structure, Steinschlagschutz)			Hydraulik		
Fahrerkabine, Standard	✓		Kolbenverstellpumpe	✓	
Fahrerkabine, Deluxe		✓	Hydraulische Schnellkupplungen		✓
Reifen/Lenkung/Bremsen			Seitenverschiebungssperre	✓	
Allradantrieb	✓		Hydraulikölkühler	✓	
100-%-Differenzialsperre	✓		Hydraulikleitungen, Einweg		✓
Hydraulisch betätigte Bremsen	✓		Hydraulikleitungen, Zweizeige		✓
26"-Reifen	✓		Lader-Ausschaltung, Schwimmfunktion	✓	
28"-Reifen		✓	Lader-Ausschaltung, Schaufelrückführung	✓	
Motor/Getriebe			Seitenverschiebung mit Antrieb		✓
Motor, C3.6 74,5 kW	✓		Hydraulische Schwingungsdämpfung		✓
Motor, C3.6 82 kW		✓	Konstantstromregelung	✓	
Batterie, 750 A Kälteprüfstrom, Standard	✓		Programmierbarer Zusatzhydraulik-Volumenstrom	✓	
Batterie, 750 A Kälteprüfstrom, HD		✓	Ausleger, Stiele und Umlenkmechanismen		
Schwenkbare Kühleinheit	✓		Standardstiel, 4,3 m	✓	
Automatischer Leerlauf	✓		Teleskopstiel 4,3 m		✓
Vorwärts-Neutral-Rückwärts (FNR) auf Laderhebel	✓		Teleskopstiel, 4,9 m		✓
Eco-Modus	✓		Heckbagger-Schnellwechsler, mechanisch		✓
Standardmodus	✓		Heckbagger-Schnellwechsler, hydraulisch		✓
Standardmodus +	✓		Lader-Schnellwechsler, hydraulisch		✓
Kühlwasservorwärmer		✓	Schwenk-Transportverriegelung	✓	
Getriebeneutralisierereinrichtung	✓		Ausleger-Transportverriegelung	✓	
Getriebe, Viergang-Lastschaltgetriebe	✓		Sonstige Anbaugeräte		
6-Gang-Automatikgetriebe		✓	Kontergewicht, 115 kg		✓
6-Gang-Automatikgetriebe mit Drehmomentwandler mit Überbrückungskupplung		✓	Kontergewicht, 240 kg		✓
Bedienelemente			Kontergewicht, 460 kg		✓
Bedienelemente, EH	✓		Vorderer Rammschutz		✓
Schaltischemawechsler (ISO/SAE)	✓		Straßen-Stabilisierungsplatten		✓
Hydrostatische Servolenkung	✓		Werkzeugkasten, außen	✓	
			Zurrgurte für den Transport	✓	
			Elektrik		
			Anzeigebildschirm, Softkey	✓	
			Anzeigebildschirm, Touchscreen		✓
			Product Link, mobilfunkgestützt		✓
			Product Link, satellitengestützt		✓
			Rückfahrwarnsignal	✓	
			Stabilitätsalarm	✓	
			Rundumleuchte		✓
			Rundumleuchte, Stroboskop		✓

Baggerlader 432

Nähere Informationen zu Cat-Produkten, Serviceleistungen der Händler und Industrielösungen finden Sie auf unserer Website www.cat.com.

© 2020 Caterpillar
Alle Rechte vorbehalten

Änderungen der Werkstoffe und technischen Daten ohne vorherige Ankündigung vorbehalten. Abgebildete Maschinen können Sonderausrüstung aufweisen. Ihr Cat-Händler informiert Sie gern über lieferbare Sonderausrüstung.

CAT, CATERPILLAR, LET'S DO THE WORK, die entsprechenden Logos, "Caterpillar Yellow", die Handelszeichen "Power Edge" und Cat-"Modern Hex" sowie die hierin verwendeten Unternehmens- und Produktidentitäten sind Markenzeichen von Caterpillar Inc. und dürfen nicht ohne Genehmigung verwendet werden.

AGHQ8250 (01-2020)
Baunummer: 07
(Übersetzung : 04-2020)
(Europe)

