



# Cat<sup>®</sup> 299D3 XE

## KOMPAKTKETTENLADER MIT STAHLRAUPENLAUFWERK

### MERKMALE:

Der Cat<sup>®</sup>-Kompaktkettenlader 299D3 XE bietet mit seinem Stahlraupenlaufwerk, seinem leistungsstarken Motor, seinem Hochleistungs-Hydrauliksystem, seinen hohen Hubkräften, seiner Vertikalhubausführung und seiner Drehstabfederung eine optimale Leistung hinsichtlich der Produktivität hydromechanischer Arbeitsgeräte sowie beim Graben, beim Beladen von Lkw und beim Materialumschlag. Der 299D3 XE bietet:

- **Ein branchenweit führendes abgedichtetes und druckbelüftetes Fahrerhaus** bietet eine sauberere und leisere Arbeitsumgebung mit hervorragender Sicht auf das Arbeitsgerät.
- **Ein Sitz mit hoher Rückenlehne, Heizung und Luftfederung sowie am Sitz angebrachten, einstellbaren Joystick-Bedienelementen** macht den Cat-Kompaktlader zum Branchenführer in puncto Fahrerkomfort.
- **Ein Hochleistungs-Antriebsstrang** mit elektronischem Drehmoment-Managementssystem sowie ein elektronisches Handgashebel-/Gaspedalsystem mit Gasreduzierpedal sorgen für überragende Leistung und Produktivität.
- **Das XE-Hydrauliksystem** sorgt durch hohen Volumenstrom und hohen Druck für eine in der Branche unübertroffene Hydraulikleistung, die den effizienten Betrieb von Arbeitsgeräten auch mit höchstem Energiebedarf ermöglicht.
- **Der elektronisch gesteuerte Cat-Motor C3.8 mit Ladeluftkühler** zeichnet sich durch hohe Leistung und hohes Drehmoment aus und erfüllt die Emissionsnormen EPA Tier 4 Final (USA) und Stufe V (EU).
- **Das „intelligente Nivelliersystem“ von Cat** bietet branchenweit führende Technik, Integration und Funktionen wie Selbstausrichtung in beiden Richtungen, Rückführung des Arbeitsgeräts in die Grabstellung und Arbeitsgerätestellungsregler.
- **Die serienmäßige unabhängige Drehstabfederung** verbessert in Verbindung mit der geschwindigkeitsabhängigen hydraulischen Schwingungsdämpfung das Fahrverhalten in unebenem Terrain und sorgt dadurch für besseres Materialhaltevermögen, höhere Produktivität und größeren Fahrerkomfort.
- **Maximieren Sie die Leistungsfähigkeit und Steuerungsmöglichkeiten der Maschine** mit dem serienmäßigen erweiterten Display, das Bildschirmstellungen zum Ansprechverhalten des Arbeitsgeräts, der Hydrostatik und zur Kriechgangregelung sowie eine mehrsprachige Funktionalität mit anpassbaren Layouts, Sicherheitssystem und Heckkamera bietet.
- **Vom Boden aus zugängliche** Wartungsstellen für tägliche und routinemäßige Wartungsarbeiten reduzieren Maschinenausfallzeiten und steigern die Produktivität.
- **Eine breite Palette von leistungsmäßig abgestimmten Cat Work Tools** macht den Cat-Kompaktkettenlader zur extrem vielseitigen Maschine am Einsatzort.

## Technische Daten

### Motor

Motormodell	Cat C3.8 DIT (Turbolader)	
Bruttoleistung SAE J1995	82 kW	110 hp
Nettoleistung SAE 1349	79 kW	106 hp
Nettoleistung ISO 9249	80 kW	107 hp
Maximales Drehmoment bei 1500/min SAE J1995	374 Nm	276 lbf-ft
Hubraum	3,8 l	232 in <sup>3</sup>
Hub	120 mm	4,7"
Bohrung	100 mm	3,9"

### Antriebsstrang

Fahrgeschwindigkeit (vorwärts oder rückwärts):		
Eine Fahrstufe	8,4 km/h	5,2 mph

### Hydrauliksystem

Hydraulikstrom – XE:		
Maximaler Hydraulikdruck Lader	28.000 kPa	4,061 psi
Maximaler Hydraulikstrom Lader†	150 l/min	40 US-Gall./min
Hydraulikleistung (rechnerisch ermittelt)	70 kW	94 hp
Standardausführung:		
Hydraulikdruck Lader	23.000 kPa	3,335 psi
Hydraulikstrom Lader	86 l/min	23 US-Gall./min
Hydraulikleistung (rechnerisch ermittelt)	33 kW	44 hp

†Bei Ausrüstung mit Cat-Arbeitsgeräten der Baureihe 400.

### Fahrerkabine

Überrollschutz	ISO 3471:2008
Steinschlagschutz	ISO 3449:2005 Level I



# Kompaktkettenlader 299D3 XE mit Stahdraufenlaufwerk

## Gewichtsangaben\*

Einsatzgewicht	5718 kg	12.605 lb
----------------	---------	-----------

## Füllmengen

Kühlsystem	16 l	4,1 US-Gall.
DEF-Tank (Diesel Exhaust Fluid, Abgasreinigungsflüssigkeit)	19 l	5 US-Gall.
Kurbelgehäuse	13 l	3,5 US-Gall.
Kraftstofftank	120 l	31,7 US-Gall.
Hydrauliksystem	55 l	14,5 US-Gall.
Hydrauliktank	39 l	10,3 US-Gall.

## Betriebsdaten\*

Nutzlast:		
35 % Kipplast	1775 kg	3.910 lb
50 % Kipplast	2535 kg	5.585 lb
Nutzlast mit optionalem Kontergewicht	2665 kg	5.860 lb
Kipplast	5075 kg	11.170 lb
Ausbrechkraft, Kippzylinder	3298 kg	7.270 lb
Ausbrechkraft, Hubzylinder	2795 kg	6.162 lb
Bodenaufstandsfläche	1,23 m <sup>2</sup>	1.914 in <sup>2</sup>
Bodendruck	45,4 kPa	6,6 psi

## Schallpegel

In der Fahrerkabine**	83 dB(A)
Außerhalb der Fahrerkabine***	107 dB(A)

- Fahrerkabine und Überrollschutzaufbauten (ROPS, Rollover Protective Structures) gehören in Nordamerika und Europa zur Standardausrüstung.

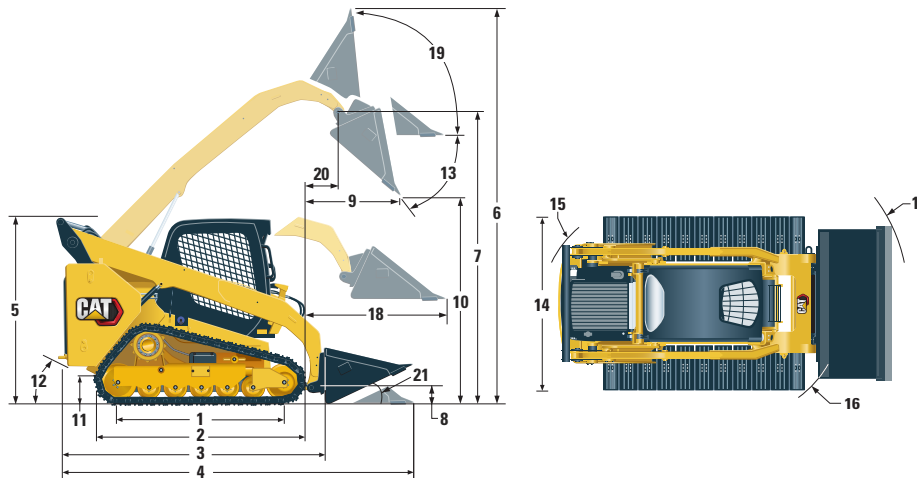
\*\*Dynamische Schalldruckpegel am Fahrerohr gemäß ISO 6396:2008.

Die Messungen wurden bei geschlossenen Türen und Fenstern der Fahrerkabine und bei 70 % der maximalen Drehzahl des Motorlüfters durchgeführt. Der Schallpegel kann bei unterschiedlichen Motorlüfterdrehzahlen variieren.

\*\*\*Der angegebene Schalleistungspegel bei einer Messung nach den in 2000/14/EG festgelegten statischen Prüfverfahren und Bedingungen für Konfigurationen mit CE-Zeichen.

## Klimaanlage (sofern vorhanden)

Das Klimaanlage-System dieser Maschine enthält das fluorierte Treibhausgas R134a als Kältemittel (Erderwärmungspotenzial = 1430). In der Anlage befinden sich 0,81 kg Kältemittel, was einer CO<sub>2</sub>-Produktion von 1,158 Tonnen entspricht.



## Abmessungen\*

	mm	"		mm	"
<b>1</b> Tragende Kettenlänge	1767	69,6	<b>12</b> Böschungswinkel		33°
<b>2</b> Gesamtlänge Laufwerk	2270	89,4	<b>13</b> Maximaler Auskippwinkel		54°
<b>3</b> Länge ohne Schaufel	3189	125,5	<b>14</b> Maschinenbreite (Stahlketten 355 mm/14")	1881	74,1
<b>4</b> Länge bei abgesenkter Schaufel	3931	154,7	<b>15</b> Wenderadius ab Mitte über Maschinenheck	1881	74,0
<b>5</b> Höhe über Fahrerkabine	2125	83,6	<b>16</b> Wenderadius ab Mitte über Schnellwechsler	1476	58,1
<b>6</b> Maximale Gesamthöhe	4032	158,7	<b>17</b> Wenderadius ab Mitte über Schaufel (zurückgekippt)	2314	91,1
<b>7</b> Schaufelbolzenhöhe bei maximaler Hubhöhe	3208	126,3	<b>18</b> Maximale Reichweite bei waagrechttem Hubrahmen	1319	51,9
<b>8</b> Schaufelbolzenhöhe in Transportstellung	180	7,1	<b>19</b> Rückkippwinkel bei maximaler Hubhöhe		81°
<b>9</b> Reichweite bei maximaler Hubhöhe/maximalem Abkippwinkel	852	33,6	<b>20</b> Schaufelbolzenreichweite bei maximaler Hubhöhe	493	19,4
<b>10</b> Schütthöhe bei maximaler Hubhöhe/maximalem Abkippwinkel	2399	94,5	<b>21</b> Rückkippwinkel		25°
<b>11</b> Bodenfreiheit	245	9,6			

\*Einsatzgewicht, Betriebsdaten und Abmessungen gelten bei einem 75 kg (165 lb) schweren Fahrer, Befüllung mit sämtlichen Betriebsflüssigkeiten, einer Fahrstufe, hydraulischer Schwingungsdämpfung, geschlossenem Fahrerhaus mit Glastür, Seitenscheiben, Klimaanlage, luftgefedertem Sitz, erweitertem Display, Rückfahrkamera, 1000-CCA-Batterie mit Trennschalter, Selbstausrichtung in beiden Richtungen, 2036 mm (80") breiter Flachprofilschaufel, 355 mm (14") breiten Stahllaufketten, aber ohne optionale Kontergewichte und manuellen Schnellwechsler (sofern nicht anders angegeben).

# Kompaktkettenlader 299D3 XE mit Stahdraupenlaufwerk

## OBLIGATORISCHE AUSTRÜSTUNG

- Schnellwechsler, mechanisch oder angetrieben
- Sicherheitsgurt, 50 mm (2") oder 75 mm (3")

### LEISTUNGSPAKET

- Leistungspaket H3: XE-Hydraulik, elektronische Selbstregelung in beiden Richtungen (Anheben und Absenken), Rückführung des Arbeitsgeräts in die Grabstellung, Arbeitsgerätestellungsregler und elektronische Endlagendämpfung (Anheben und Absenken)

## STANDARD AUSTRÜSTUNG

### ELEKTRIK

- Elektrisches System mit 12 Volt
- 100-A-Drehstromgenerator
- Start-Stopp-Zündschalter
- Beleuchtung: Hintergrundbeleuchtung für Anzeigen, zwei Heckleuchten, zwei Halogen-Heckarbeitscheinwerfer, zwei einstellbare Halogen-Frontscheinwerfer, Deckenleuchte
- Rückfahrtsignal
- HD-Batterie, 1.000 CCA, mit Batterietrennschalter

### ARBEITSUMGEBUNG

- Anzeigen: Kraftstoffstand, DEF-Füllstand (Diesel Exhaust Fluid, Abgasreinigungsflüssigkeit), Betriebsstundenzähler
- Warn-/Kontrollleuchten: Luftfilterverstopfung, Generatorausgangsleistung, Armlehne angehoben/Sitz nicht belegt, Motorkühlmitteltemperatur, Motoröldruck, Ansaugluftvorwärmtrieb, Hydraulikfilterverstopfung, Hydrauliköltemperatur, Feststellbremse aktiviert, Abgasnachbehandlungssystem
- Sitz mit Textilbezug, hoher Rückenlehne und Luftfederung, beheizt, mit einstellbarer Sitzlehne und Lendenwirbelstütze sowie vollständig einstellbare Bedienelemente am Sitz
- Einklappbare, ergonomisch gestaltete Armlehne
- Steuerverriegelungssystem, wenn der Bediener seinen Platz verlässt oder die Armlehne angehoben ist: Abschaltung Hydrauliksystem und hydrostatisches Getriebe, Aktivierung Feststellbremse
- Geschlossene, kippbare Fahrerkabine mit Überrollschutz (ROPS)
- Steinschlagschutz (FOPS, Falling Object Protective Structure), Stufe I
- Dach, Heck- und Seitenfenster
- Deluxe-Kabinendach
- Fußmatte
- Innenrückspiegel
- USB-Ladeanschluss
- Signalhorn
- Handgashebel (Wählknopf) und Gaspedal, elektronisch mit Verzögerungsfunktion
- Erweitertes Display mit Heckkamera: vollfarbiger 5-Zoll-LCD-Bildschirm (127 mm), erweitertes Mehrfachbediener-Sicherheitssystem, Bildeinstellungen zum Ansprechverhalten des Arbeitsgeräts, der Hydrostatik und zur Kriechgangregelung
- Ablagefach mit Netz

### KOMFORTPAKET

- Geschlossener Überrollschutz (ROPS) mit Klimaanlage (C3): Gaspedal, Dachhimmel, Heizung und Entfroster, Seitenfenster, Getränkehalter, Radiovorrichtung, luftgefederter Sitz (mit hoher Rückenlehne und beheizt) und Tür (Glas oder Polycarbonat)

### ANTRIEBSSTRANG

- Cat-Turbodieselmotor C3.8, erfüllt die Emissionsnormen Tier 4 Final und Stufe V
- Zwei-Elemente-Luftfilter, Radialdichtung
- S-O-S<sup>SM</sup>-Probenzapfventil, Hydrauliköl
- Patronenfilter, Hydraulik
- Topffilter, Kraftstoff-Wasserabscheider
- Kühler/Hydraulikölkühler (Parallelanordnung)
- Federbetätigte, hydraulisch gelöste Ölbad-Lamellenfeststellbremsen
- Hydrostatischer Antrieb, Fahren mit einer Fahrstufe
- Federung – unabhängige Drehstäbe (4)
- Drehzahlabhängige Schwingungsdämpfung

### SONSTIGES

- Verriegelbare Motorraumverkleidung
- Langzeit-Frostschutzmittel (Gefrierschutz bis -37 °C/-34 °F)
- Verzurrpunkte an der Maschine (6)
- Abstützung, Hubrahmen
- Hydraulikölstandsanzeige (Schauglas)
- Kühlmittelfüllstandsanzeige (Schauglas)
- Kühlmittel-Ausgleichsbehälter
- Cat-ToughGuard™-Schlauch
- Zusatzhydraulik, kontinuierlicher Fluss
- HD-Schnellverschlusskupplungen, flachdichtend, integrierte Druckentlastung
- Geteilter D-Ring zur Führung der Arbeitsgeräteschläuche an der linken Hubrahmenseite
- Steckdose, Rundumleuchte
- Bodenwannen-Reinigung
- Bedarfsgesteuerter Lüfter mit variabler Drehzahl
- Stahllaufkette, ölgeschmiert (SALT, Sealed and Lubricated Track) – 355 mm (14,0") mit Dreistegbodenplatten
- Product Link™ PL240, Mobilfunk

# Kompaktkettenlader 299D3 XE mit Stahdraupenlaufwerk

## SONDERAUSRÜSTUNG

- Rundumleuchte
- Kühlwasservorwärmer – 120 V
- Öl, Hydraulik, Betrieb bei kaltem Motor
- Wunschlackierung
- Bedarfsgesteuerter Lüfter mit variabler Drehzahl und Umkehrfunktion
- Externe Kontergewichte
- Product Link PL641, Mobilfunk
- Bluetooth®-Radio mit Mikrophon (AM/FM-Empfänger mit Wettermeldungen, USB- und AUX-Eingang)

Nähere Informationen zu Cat-Produkten, Serviceleistungen der Händler und Industrielösungen finden Sie auf unserer Website [www.cat.com](http://www.cat.com).

© 2021 Caterpillar  
Alle Rechte vorbehalten

Materialien und Spezifikationen können ohne Vorankündigung geändert werden. Abgebildete Maschinen können Sonderausrüstung aufweisen. Ihr Cat-Händler informiert Sie gern über lieferbare Ausrüstungsoptionen.

CAT, CATERPILLAR, LET'S DO THE WORK, die entsprechenden Logos, „Caterpillar Corporate Yellow“, die Handelszeichen „Power Edge“ und Cat-„Modern Hex“ sowie die hierin verwendeten Unternehmens- und Produktidentitäten sind Markenzeichen von Caterpillar Inc. und dürfen nicht ohne Genehmigung verwendet werden.

AGHQ8202-02 (01-2021)  
Übersetzung (02-2021)  
Ersetzt AGHQ8202-01  
(Am North, EU, APD, ANZP)

