



CHARGEUSE À CHÂÎNES COMPACTE AVEC TRAIN DE ROULEMENT À CHÂÎNES EN ACIER

299D3 Cat®

CARACTÉRISTIQUES :

La conception à levage vertical de la Chargeuse à chaînes compacte 299D3 Cat® lui confère une portée et une hauteur de levage étendues, qui accélèrent et simplifient le chargement des tombereaux. Son système de train de roulement suspendu standard combiné avec un train de roulement à chaînes en acier offre une traction, une portance et une stabilité accrues, ce qui permet de travailler dans de nombreuses applications et sur des types de sol variés. La 299D3 offre les caractéristiques suivantes :

- **La meilleure cabine étanche et pressurisée du secteur proposée en option** offre un environnement de travail propre et silencieux avec une excellente visibilité sur l'outil de travail.
- **Le siège chauffant à dossier haut avec suspension pneumatique et commandes par manipulateur réglables** montées sur le siège fait de la chargeuse à chaînes compacte Cat une référence dans le secteur en termes de confort du conducteur.
- **Le groupe motopropulseur hautes performances** offre une efficacité optimale et une capacité de production élevée grâce à son système de gestion électronique du couple et son accélérateur électronique à main et au pied, pouvant servir de pédale de décélération.
- **Le circuit hydraulique XPS haut débit** est disponible pour des applications exigeant des performances hydrauliques maximales de l'outil de travail.
- **Le moteur Cat C3.8 à commande électronique** offre une puissance optimale et un couple élevé tout en étant conforme aux normes américaines EPA Tier 4 Final et européenne Stage V sur les émissions européennes.
- **Le système de « nivellement intelligent » Cat** fournit une technologie, une intégration et des fonctionnalités disponibles de pointe, telles que la mise à niveau automatique bidirectionnelle, le retour en position d'excavation de l'outil de travail et la commande de position de l'outil de travail.
- **La suspension d'essieux de torsion standard et entièrement indépendante**, combinée avec le système antitangage asservi à la vitesse en option, permet d'améliorer le fonctionnement de la machine sur terrain accidenté, offrant ainsi une meilleure rétention de la charge, une productivité accrue et un plus grand confort de conduite.
- **Fonctionnalité et contrôle optimaux de la machine** avec moniteur hautes performances de série, permettant des réglages à l'écran de la réponse des équipements, de la réponse de la commande Hystat et de la commande d'approche lente ; fonctionnalité multilingue avec des modèles personnalisables, un système de sécurité et une caméra de vision arrière.
- **L'accès au niveau du sol** à tous les points d'entretien quotidien et périodique permet de réduire les immobilisations de la machine, pour une meilleure productivité.
- **Le large éventail Cat Work Tool aux performances exceptionnelles** fait de la chargeuse à chaînes compacte Cat la machine la plus polyvalente du chantier.

Spécifications

Moteur

Modèle de moteur	C3.8 DIT Cat (turbo)	
Puissance brute SAE J1995	73 kW	98 HP
Puissance nette SAE 1349	71 kW	95 HP
Puissance nette ISO 9249	71 kW	95 HP
Couple maximal à 1 500 tr/min SAE J1995	334 Nm	246 lbf-ft
Cylindrée	3,8 l	232 in ³
Course	120 mm	4,7 in
Alésage	100 mm	3,9 in

Groupe motopropulseur

Vitesse de translation (avant ou arrière) :		
Une vitesse	8,4 km/h	5,2 mph

Circuit hydraulique

Débit hydraulique – standard :			
Pression hydraulique de la chargeuse	23 000 kPa	3,335 psi	
Débit hydraulique de la chargeuse	86 l/min	23 US gal/min	
Puissance hydraulique (calculée)	33 kW	44 HP	
Débit hydraulique – XPS haut débit :			
Pression hydraulique maximale de la chargeuse	28 000 kPa	4,061 psi	
Débit hydraulique maximale de la chargeuse	121 l/min	32 US gal/min	
Puissance hydraulique (calculée)	57 kW	76 HP	

Cabine

ROPS	ISO 3471:2008
FOPS	ISO 3449:2005 Niveau I



Chargeuse à chaînes compacte 299D3 avec train de roulement à chaînes en acier

Poids*

Poids en ordre de marche	5637 kg	12 427 lb
--------------------------	---------	-----------

Contenances pour l'entretien

Circuit de refroidissement	16 l	4,1 US gal
Réservoir de liquide d'échappement diesel (DEF)	19 l	5 US gal
Carter moteur	13 l	3,5 US gal
Réservoir de carburant	120 l	31,7 US gal
Circuit hydraulique	55 l	14,5 US gal
Réservoir hydraulique	39 l	10,3 US gal

Caractéristiques de fonctionnement*

Capacité nominale :		
Charge limite d'équilibre de 35 %	1750 kg	3 850 lb
Charge limite d'équilibre de 50 %	2500 kg	5 500 lb
Capacité de fonctionnement nominale avec contrepoids en option		
Charge limite d'équilibre	2620 kg	5 765 lb
Charge limite d'équilibre	5000 kg	11 000 lb
Force d'arrachage, vérin d'inclinaison	3298 kg	7 270 lb
Force d'arrachage, vérin de levage	2795 kg	6 162 lb
Surface de contact au sol (chaîne de 355 mm/14 in)		
	1,23 m ²	1,914 in ²
Pression au sol (chaîne de 355 mm/14 in)		
	44,8 kPa	6,5 psi

Niveau sonore

À l'intérieur de la cabine**	83 dB(A)
Hors de la cabine***	107 dB(A)

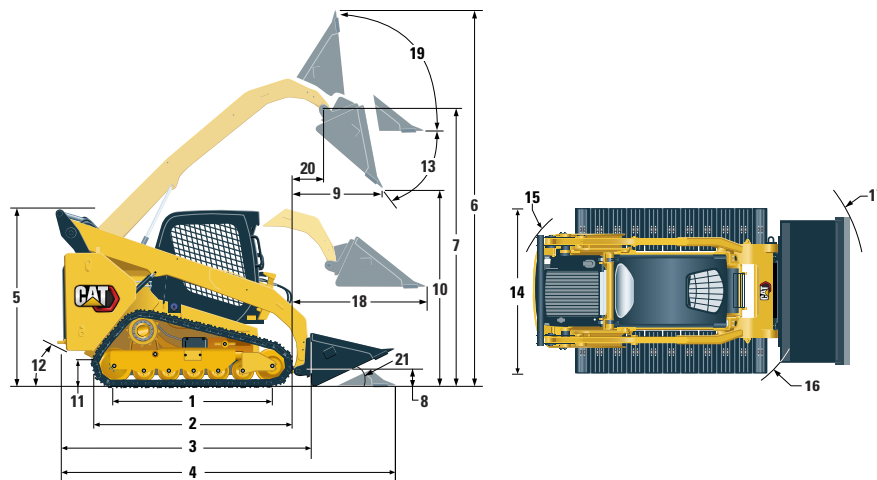
- La cabine avec cadre de protection en cas de retournement (ROPS) est de série en Amérique du Nord et en Europe.

**Le niveau de pression acoustique dynamique pour l'opérateur déclaré est conforme à la norme ISO 6396:2008. Les mesures ont été effectuées portes et vitres fermées, le ventilateur de refroidissement du moteur à 70 % de sa vitesse maximale. Le niveau sonore peut varier en fonction de la vitesse du ventilateur de refroidissement du moteur.

***Niveau de puissance acoustique indiqué sur la plaque dans les configurations du marché européen (marquage CE), mesuré conformément aux méthodes et aux conditions d'essai spécifiées dans la Directive 2000/14/CE.

Système de climatiseur (si équipé)

Le système de climatisation de cette machine contient du gaz réfrigérant fluoré à effet de serre R134a (potentiel de réchauffement climatique = 1430). Le système contient 0,81 kg de réfrigérant, soit un équivalent CO₂ de 1,158 tonne métrique.



Dimensions*

	mm	in		mm	in
1 Longueur de chaîne au sol	1 767	69,6	12 Angle de fuite		33°
2 Longueur hors tout de la chaîne	2 270	89,4	13 Angle de vidage maximal		54°
3 Longueur sans godet	3 189	125,5	14 Largeur du véhicule (chaînes acier de 355 mm/14 in)	1 881	74,1
4 Longueur avec godet au sol	3 931	154,7	15 Rayon de braquage au centre, arrière de la machine	1 881	74,0
5 Hauteur jusqu'au sommet de la cabine	2 125	83,6	16 Rayon de braquage au centre, attache	1 476	58,1
6 Hauteur maximale hors tout	4 032	158,7	17 Rayon de braquage au centre, godet (redressé)	2 314	91,1
7 Hauteur d'axe du godet au levage maximal	3 208	126,3	18 Portée maximale, bras parallèles au sol	1 319	51,9
8 Hauteur d'axe du godet en position de transport	180	7,1	19 Position de redressement à la hauteur maximale		81°
9 Portée au levage/vidage maximal	852	33,6	20 Portée au niveau de l'axe du godet au levage maximal	493	19,4
10 Hauteur de déversement au levage/vidage maximal	2 399	94,5	21 Angle de redressement		25°
11 Garde au sol	245	9,6			

*Poids en ordre de marche, caractéristiques de fonctionnement et dimensions basés sur un conducteur de 75 kg (165 lb), tous les liquides, une vitesse, un godet à profil bas de 2 036 mm (80 in), des chaînes en acier de 355 mm (14 in), un circuit hydraulique à débit standard, la cabine fermée avec porte vitrée, les vitres latérales, le chauffage, un siège à suspension mécanique, l'affichage avancé, la batterie de 850 CCA, pas de contrepoids en option et une attache rapide manuelle (sauf mention contraire).

ÉQUIPEMENT OBLIGATOIRE

- Circuit hydraulique, standard ou XPS haut débit
- Attache rapide mécanique ou motorisée
- Ceinture de sécurité, 50 mm (2 in) ou 75 mm (3 in)

ENSEMBLE PERFORMANCES

- Ensemble performances H1 : *Débit standard (sans mise à niveau automatique)*
- Ensemble performances H2 : *Circuit hydraulique à débit standard, mise à niveau automatique électronique bidirectionnelle (levage et abaissement), retour en position d'excavation de l'outil de travail, positionneur de l'outil de travail et amortissement électronique (levage et abaissement)*
- Ensemble performances H3 : *circuit hydraulique à débit élevé, mise à niveau automatique électronique bidirectionnelle (levage et abaissement), retour en position d'excavation de l'outil de travail, positionneur de l'outil de travail et amortissement électronique (levage et abaissement)*

ÉQUIPEMENTS DE SÉRIE

ÉQUIPEMENTS ÉLECTRIQUES

- Circuit électrique 12 V
- Alternateur 100 A
- Contacteur à clé de démarrage/arrêt
- Éclairage : *Rétro-éclairage des indicateurs, deux feux arrière, deux projecteurs arrière halogènes, deux phares avant halogènes ajustables, plafonnier*
- Avertisseur de recul
- Batterie industrielle, capacité de démarrage à froid de 850 A

POSTE DE CONDUITE

- Indicateurs : *niveau de carburant, niveau de liquide d'échappement diesel (DEF, Diesel Exhaust Fluid), compteur d'entretien*
- Témoins d'avertissement du conducteur : *colmatage du filtre à air, courant de l'alternateur, accoudoir relevé/conducteur absent, température du liquide de refroidissement moteur, pression de l'huile moteur, activation du réchauffeur d'admission d'air, colmatage du filtre hydraulique, température de l'huile hydraulique, frein de stationnement serré, système de régénération des émissions du moteur*
- Siège réglable à revêtement vinyle
- Accoudoir rabattable à profil ergonomique
- Système de verrouillage des commandes lorsque le conducteur quitte son siège ou que l'accoudoir est relevé : *Le circuit hydraulique se désactive, la transmission hydrostatique se désactive, le frein de stationnement se serre*
- Cabine ROPS ouverte, inclinable vers le haut
- FOPS, Niveau I
- Vitres supérieure et arrière
- Tapis de sol
- Rétroviseur intérieur
- Port de charge USB
- Klaxon
- Accélérateur à main (cadran) électronique
- Commandes par manipulateur réglables
- Affichage avancé avec caméra de vision arrière incluse : *Écran LCD couleur 127 mm (5 in), système de sécurité avancé pour plusieurs utilisateurs, réglages à l'écran de la réponse des équipements, de la réponse de la commande Hystat et de la commande d'approche lente*
- Compartiment de rangement avec filet

ENSEMBLE CONFORT

- Cabine ROPS ouverte (C0) : *Siège sans suspension avec pédale d'accélération (pas de capitonnage, de chauffage ou de porte)*
- Cabine ROPS ouverte (C1) : *Pédale d'accélération, capitonnage, porte-gobelet, choix du siège (suspension mécanique ou dossier haut, chauffant, suspension pneumatique) (pas de chauffage ni de porte)*
- Cabine ROPS fermée avec radiateur (C2) : *Pédale d'accélération, capitonnage, chauffage et dégivreur, vitres latérales, porte-gobelet, prééquipement radio, choix de siège (suspension mécanique ou dossier haut, chauffé, suspension pneumatique) et porte (verre ou polycarbonate)*
- Cabine ROPS fermée avec climatisation (C3) : *C2 + Climatiseur*

GROUPE MOTOPROPULSEUR

- Moteur turbo diesel C3.8 Cat, conforme à la norme Tier 4 Final/Stage V sur les émissions
- Filtre à air à deux éléments et à joint radial
- Robinet de prélèvement d'échantillons S-O-SSM, huile hydraulique
- Filtre à cartouche, circuit hydraulique
- Filtre de type cartouche, séparateur eau/carburant
- Radiateur/refroidisseur d'huile hydraulique (côte à côte)
- Freins de stationnement multidisques à bain d'huile, serrés par ressort, à relâchement hydraulique
- Transmission hydrostatique, une vitesse de translation
- Suspension : essieux de torsion indépendants (4)

AUTRES

- Capotage moteur verrouillable
- Antigél longue durée, -37 °C (-34 °F)
- Points d'arrimage de la machine (6)
- Support de bras de manutention
- Jauge de niveau d'huile hydraulique
- Jauge de niveau de liquide de refroidissement du radiateur
- Vase d'expansion du radiateur
- Flexible ToughGuard™ Cat
- Circuit hydraulique auxiliaire à débit continu
- Raccords rapides à usage intensif à portée plate avec dispositif d'évacuation de la pression intégré
- Anneau en D fendu pour l'acheminement des flexibles de l'outil de travail le long du bras de manutention gauche
- Prise électrique pour gyrophare
- Nettoyage du blindage inférieur
- Ventilateur à vitesse variable
- Chaîne en acier (étanche et lubrifiée - SALT) – 355 mm (14.0 in) avec patins à triple arête
- Product Link™ PL240, cellulaire

Chargeuse à chaînes compacte 299D3 avec train de roulement à chaînes en acier

ÉQUIPEMENTS EN OPTION

- Contrepoids externes
- Gyrophare rotatif
- Réchauffeur du bloc-moteur (120 V)
- Huile hydraulique pour temps froid
- Peinture personnalisée
- Batterie à usage intensif, 850 CCA, avec coupe-batterie
- Batterie à usage intensif, 1 000 CCA, avec coupe-batterie
- Product Link PL641, cellulaire
- Ventilateur à vitesse variable avec fonction d'inversion
- Commande antitangage asservie à la vitesse
- Radio Bluetooth® avec microphone (récepteur AM/FM/météo avec port USB et prise d'entrée auxiliaire)

Pour plus d'informations sur les produits Cat, les services proposés par les concessionnaires et les solutions par secteur d'activité, visiter le site www.cat.com

© 2021 Caterpillar
Tous droits réservés

Documents et spécifications susceptibles de modifications sans préavis. Les machines représentées sur les photos peuvent comporter des équipements supplémentaires. Pour connaître les options disponibles, veuillez vous adresser à votre concessionnaire Cat.

CAT, CATERPILLAR, LET'S DO THE WORK, leurs logos respectifs, la couleur « Caterpillar Corporate Yellow », les habillages commerciaux « Power Edge » et « Modern Hex » Cat, ainsi que l'identité visuelle de l'entreprise et des produits qui figurent dans le présent document, sont des marques déposées de Caterpillar qui ne peuvent pas être utilisées sans autorisation.

AFHQ8201-02 (01-2021)
Traduction (02-2021)
Remplace AFHQ8201-01
(Am North, EU, APD, ANZP)

