



Cat[®] 920

KOMPAKTER RADLADER

MERKMALE:

- **Cat[®]-Motor C3.6** – Erfüllt Stufe V (EU) und EPA Tier 4 Final (USA).
- **Optimierte Z-Kinematik von Cat** – Die optimierte Z-Kinematik von Cat verbindet die Grabeffizienz einer traditionellen Z-Kinematik mit den Eigenschaften eines Industrieradladers und bietet dadurch hohe Leistung und Vielseitigkeit. Durch das Parallelhubvermögen und die hohen Kippkräfte über den gesamten Arbeitsbereich lassen sich Lasten sicher handhaben und genau steuern. Zur Vergrößerung der Reichweite und der Ausschütthöhe ist optional ein verlängertes Hubgerüst verfügbar, sodass sich auch anspruchsvollere Aufgaben bewältigen lassen.
- **Arbeitsgeräte** – Der 920 verfügt über Cat-Schaufeln der Performance-Serie sowie Palettengabeln mit ausgezeichneter Sicht. Diese Arbeitsgeräte verbessern die Produktivität und sind mit einem der folgenden Schnellwechslertypen verfügbar: Industrie-Radlader (IT, Integrated Toolcarrier), ISO (breit) oder Fusion™-Schnellwechsleraufnahme. Ältere Schnellwechslers-Arbeitsgeräte wie z. B. Kehrbesen, Greiferschaufeln oder Kombischaufeln sind weiterhin kompatibel.
- **Hydraulik und Bedienelemente** – Das hochmoderne elektrohydraulische System sorgt für eine leichtgängige Feinststeuerung mit kurzen Zykluszeiten. Dank eines einzigen Joysticks für alle Funktionen kann der Fahrer den Blick stets auf die Arbeit richten. Der Fahrer kann das Ansprechverhalten der Maschine per Knopfdruck einstellen, sodass er sie exakt an die jeweiligen Anforderungen des Einsatzes anpassen kann. Die optionale High-Flow-Hydraulik ermöglicht sogar die Verwendung von höchst anspruchsvollen Arbeitsgeräten.
- **Fein abgestimmter Antriebsstrang** – reibungsloses Schalten und leistungsstarke Beschleunigung sind auf das modulierte hydrostatische Bremsen mit dem Kriech-/Bremspedal abgestimmt und sorgen für eine gleichmäßige Materialbewegung. Kriechgangsteuerung und elektronische Regelung der Motordrehzahl erleichtern die Arbeit mit Kehrbesen und Schneefräsen. Der Fahrer wechselt mit einem Tastendruck zwischen sanftem und aggressivem Schalten.
- **Fahrerkabine** – Die Rundumsicht wird durch eine verfügbare Rückfahrkamera weiter verbessert. Die Deluxe-Fahrerkabine gewährleistet hohen Fahrerkomfort durch einen beheizbaren, luftgefederten Sitz und benutzerfreundliche Bedienelemente. Verfügbare Funktionen wie Arbeitsgerätemodulation und Leistung des hydrostatischen Antriebs, hydraulische Schwingungsdämpfung, Schaufelrückführung, Kipp- und Hubendschaltungen, Gabel-/Schaufelmodus und Felgenzugkraftregelung erlauben dem Fahrer, die Maschine über ein Tastenfeld mit leichtgängigen Tasten an seine Bedürfnisse anzupassen.
- **Servicefreundlichkeit** – Dank verlängerter Serviceintervalle und der sehr guten Zugänglichkeit der Servicestellen lassen sich tägliche Kontrollen schnell und einfach durchführen, sodass die Maschine schneller betriebsbereit ist.
- **Effizient und leistungsstark** Hohe Kippplasten bei vollem Lenkeinschlag, hohe Ausbrechkräfte und erhöhte Motorleistung bieten eine ausgewogene Lösung für alle kundenspezifischen Anwendungen.
- **Serienmäßige kraftstoffsparende Funktionen** wie Eco-Modus, bedarfsgesteuerter Lüfter und Motorleerlaufabschaltautomatik machen den 920 gleichermaßen leistungsstark wie effizient.

Technische Daten

Motor

| | | | |
|--------------------------|----------|--------|--|
| Motormodell | Cat C3.6 | | |
| Maximale Bruttoleistung: | | | |
| Maximale Motordrehzahl | 2350/min | | |
| SAE J1995 | 92 kW | 123 hp | |
| ISO 14396 | 90 kW | 121 hp | |
| ISO 14396 (DIN) | 90 kW | 122 hp | |
| Nenn-Nettoleistung: | | | |
| Motornennndrehzahl | 2200/min | | |
| SAE J1349 | 90 kW | 120 hp | |
| ISO 9249 | 88 kW | 118 hp | |
| ISO 9249 (DIN) | 88 kW | 120 hp | |
| Hubraum | 3,6 l | | |
| Bohrung | 98 mm | | |
| Hub | 120 mm | | |

Motor (Fortsetzung)

| | | |
|------------------------|--------|--|
| Max. Bruttodrehmoment: | | |
| SAE J1995 | 505 Nm | |
| ISO 14396 | 500 Nm | |
| Max. Nettodrehmoment: | | |
| SAE J1349 | 496 Nm | |
| ISO 9249 | 493 Nm | |

- Der Motor erfüllt die Emissionsnormen Tier 4 Final/Stufe V.
- Die angegebenen Nennleistungen wurden am Schwungrad mit Arbeitshydraulikpumpe am Vorderachsantrieb gemessen. Bei der Messung war der Motor mit Lüfter, Luftfilter, Schalldämpfer und Drehstromgenerator ausgerüstet.

Kompakter Radlader 920

Schaufeln

| | |
|---------------------------------------|------------------------|
| Fassungsvermögen – Universalschaufeln | 1,3–1,9 m ³ |
| Fassungsvermögen – Leichtgutschaufeln | 2,5–3,5 m ³ |

Lenkung

| | |
|--|-----------------|
| Lenkeinschlagwinkel (nach jeder Seite) | 40 Grad |
| Max. Förderstrom – Lenkpumpe | 82 l/min |
| Max. Betriebsdruck – Lenkpumpe | 22.000 kPa |
| Lenkzeiten (von Anschlag zu Anschlag): Bei 2350/min: Lenkraddrehzahl 90/min | 2,3 Sekunden |
| Anzahl Lenkradumdrehungen – linker Anschlag bis rechter Anschlag bzw. rechter Anschlag bis linker Anschlag | 3,4 Umdrehungen |

Laderhydraulik

| | |
|--|------------|
| Max. Volumenstrom – Arbeitshydraulikpumpe | 165 l/min |
| Max. Förderstrom, 3. Funktion, Standard | 95 l/min |
| Max. Förderstrom 3. Funktion, verlängert | 150 l/min |
| Max. Förderstrom, 4. Funktion | 95 l/min |
| Max. Betriebsdruck – Arbeitshydraulikpumpe | 28.000 kPa |
| Überdruck – Kippzylinder | 32.000 kPa |
| Ansprechdruck dritte Funktion | 32.000 kPa |
| Ansprechüberdruck, 4. Funktion | 32.000 kPa |

Hydrauliktaktzeiten:

| | |
|--|---------------|
| Heben (Boden bis max. Hubhöhe) | 4,8 Sekunden |
| Entladen (bei maximaler Reichweite) | 1,8 Sekunden |
| Zurückkippen | 2,2 Sekunden |
| Absenken durch Eigengewicht (max. Hubhöhe bis Boden) | 2,7 Sekunden |
| Gesamttaktzeit | 11,5 Sekunden |

Anmerkung: Alle aufgeführten Taktzeiten gelten mit ausgeschalteter Zylinderdämpfung.

Füllmengen

| | |
|---|--------|
| Kraftstofftank | 165 l |
| Kühlsystem | 21,5 l |
| Kurbelgehäuse | 10 l |
| Achsen: | |
| Vorn | 17 l |
| Hinten | 17 l |
| Hydrauliksystem (einschließlich Tank) | 98 l |
| Hydrauliktank | 55 l |
| Getriebe | 3,2 l |
| DEF-Tank (Diesel Exhaust Fluid, Abgasreinigungsflüssigkeit) | 18 l |

- Im Cat-System zur selektiven katalytischen Reduktion (SCR, Selective Catalytic Reduction) verwendete Abgasreinigungsflüssigkeiten (DEF, Diesel Exhaust Fluid) müssen die Anforderungen der ISO 22241-1 (International Organization for Standardization, Internationale Normungsorganisation) erfüllen.

Getriebe

| | |
|-------------------------------|---------|
| Vorwärts- und Rückwärtsfahrt: | |
| Drehzahlbereich 1* | 10 km/h |
| Drehzahlbereich 2 | 20 km/h |
| Drehzahlbereich 3 | 40 km/h |

*Kriechgangsteuerung ermöglicht die Geschwindigkeitssteuerung vom Stillstand bis zu 10 km/h. Die Kriechgangsteuerung funktioniert nur in Bereich 1.

Achsen

| | |
|--------|---|
| Vorn | Fest Sperrdifferenzial (Standardausstattung) |
| Hinten | Pendelnd, ±11° Sperrdifferenzial (Standardausstattung) |

Fahrerkabine

| | |
|-------------------|----------------------------------|
| Überrollschutz | ISO 3471:2008 |
| Steinschlagschutz | EN ISO 3449:2008 (ISO 3449:2005) |

- Fahrerkabine und Überrollschutzaufbauten (ROPS, Rollover Protective Structures) gehören in Nordamerika und Europa zur Standardausstattung.
- Der nach ISO 6396:2008* gemessene dynamische Schalldruckpegel beträgt 77 dB(A) bei ordnungsgemäßer Montage und Wartung der Fahrerkabine.
- Der angegebene Schalleistungspegel beträgt 103 dB(A) bei Messung nach den in 2000/14/EG (geändert durch 2005/88/EG) festgelegten statischen Prüfverfahren und Bedingungen für Konfigurationen mit CE-Zeichen.

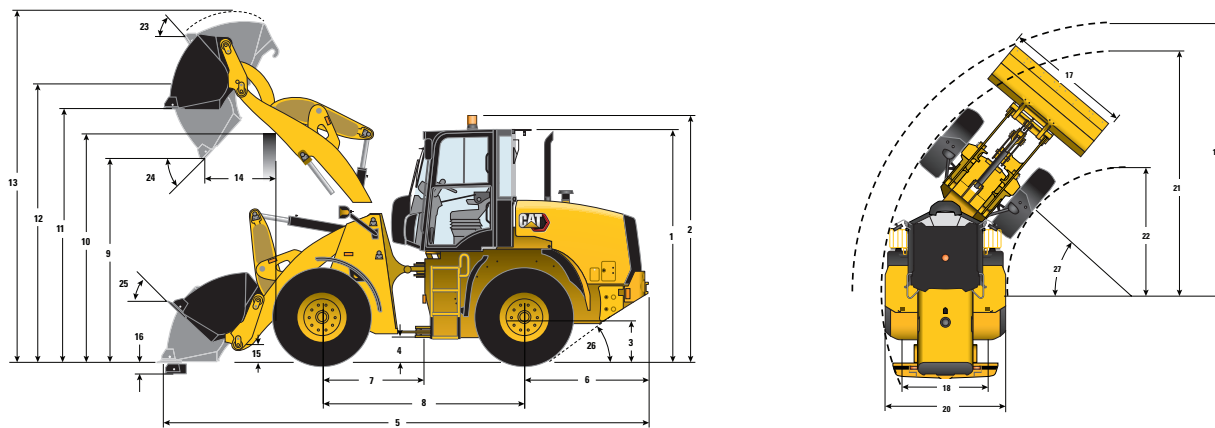
*Die Messungen wurden bei geschlossenen Türen und Fenstern der Fahrerkabine durchgeführt.

Reifen

| | |
|-------------------------|---|
| Standardgröße | 17.5 R25 L2 XTLA |
| Weitere Reifenoptionen: | 17.5 R25 L3 XHA2 20.5 R25 L3 XHA3 17.5-25 L2/L3 SGL 20.5-25 L2/L3 SGL 17.5-25 L3 HRL D/L-3A 17.5 R25 L2 Schnee 20.5 R25 L2 Schnee 17.5 R25 Vollgummi |

- Weitere Reifen stehen zur Verfügung. Wenden Sie sich an Ihren Cat-Händler, um weitere Details zu erhalten.
- Bei bestimmten Einsätzen kann die Tragfähigkeitsgrenze der Reifen infolge des großen Leistungsvermögens des Radladers überschritten werden.
- Lassen Sie sich von Ihrem Reifenhändler ausführlich über den richtigen Reifentyp für Ihre Anwendung beraten.

Abmessungen und Betriebsdaten (Bei allen Abmessungen handelt es sich um Näherungswerte. Abmessungen abhängig von Schaufel und Bereifung.)



*Abhängig vom Schaufeltyp.
**Abhängig vom Reifentyp.

| | Standard-Hubgerüst – IT | Standard-Hubgerüst – ISO | Standard-Hubgerüst – Bolzenbefestigung | Standard-Hubgerüst – Fusion | Standard-Hubgerüst – Fusion |
|---|-------------------------|--------------------------|--|-----------------------------|-----------------------------|
| Nachfolgende Daten basieren auf 100 % Füllfaktor der Schaufel | 1,7 m ³ | 1,7 m ³ | 1,8 m ³ | 1,7 m ³ | 1,7 m ³ |
| Bereifung für nachfolgende Daten | 17.5 R25 L2 XTLA | 17.5 R25 L2 XTLA | 17.5 R25 L2 XTLA | 17.5 R25 L2 XTLA | 20.5 R25 L3 XHA2 |
| ** 1 Höhe: Boden zu Fahrerkabine | 3110 mm | 3110 mm | 3110 mm | 3110 mm | 3155 mm |
| ** 2 Höhe: Boden bis Rundumleuchte | 3300 mm | 3300 mm | 3300 mm | 3300 mm | 3345 mm |
| ** 3 Höhe: Boden bis Achsmitte | 640 mm | 640 mm | 640 mm | 640 mm | 685 mm |
| ** 4 Höhe: Bodenfreiheit | 438 mm | 438 mm | 438 mm | 438 mm | 483 mm |
| * 5 Länge Gesamt | 6700 mm | 6756 mm | 6631 mm | 6877 mm | 6901 mm |
| 6 Länge Hinterachse bis Stoßfänger | 1615 mm | 1615 mm | 1615 mm | 1615 mm | 1615 mm |
| 7 Länge Knickgelenk bis Vorderachse | 1350 mm | 1350 mm | 1350 mm | 1350 mm | 1350 mm |
| 8 Länge Radstand | 2700 mm | 2700 mm | 2700 mm | 2700 mm | 2700 mm |
| * 9 Bodenfreiheit: Schaufel bei 45 Grad | 2838 mm | 2800 mm | 2882 mm | 2708 mm | 2749 mm |
| ** 10 Bodenfreiheit: Überladehöhe | 3381 mm | 3381 mm | 3381 mm | 3381 mm | 3474 mm |
| ** 11 Bodenfreiheit: Waagerechte Schaufel | 3562 mm | 3562 mm | 3563 mm | 3493 mm | 3586 mm |
| ** 12 Höhe: Schaufelbolzen | 3818 mm | 3818 mm | 3818 mm | 3818 mm | 3911 mm |
| ** 13 Höhe: Gesamt | 4847 mm | 4882 mm | 4825 mm | 4857 mm | 4950 mm |
| * 14 Reichweite: Schaufel bei 45 Grad | 933 mm | 974 mm | 881 mm | 972 mm | 898 mm |
| 15 Transporthöhe: Schaufelbolzen | 353 mm | 345 mm | 353 mm | 355 mm | 448 mm |
| ** 16 Grabtiefe | 60 mm | 61 mm | 60 mm | 131 mm | 86 mm |
| 17 Breite: Löffel | 2401 mm | 2401 mm | 2401 mm | 2450 mm | 2450 mm |
| 18 Breite: Spurweite | 1800 mm | 1800 mm | 1800 mm | 1800 mm | 1800 mm |
| 19 Wenderadius: Über Schaufel | 5410 mm | 5425 mm | 5390 mm | 5506 mm | 5506 mm |
| 20 Breite: über die Reifen | 2259 mm | 2259 mm | 2259 mm | 2259 mm | 2289 mm |
| 21 Wenderadius: Über Reifen | 4877 mm | 4877 mm | 4877 mm | 4877 mm | 4891 mm |
| 22 Wenderadius: Reifeninnenseite | 2563 mm | 2563 mm | 2563 mm | 2563 mm | 2524 mm |
| 23 Rückkippwinkel bei max. Hubhöhe | 55 Grad | 55 Grad | 55 Grad | 56 Grad | 56 Grad |
| 24 Auskippwinkel bei max. Hubhöhe | 47 Grad | 47 Grad | 47 Grad | 46 Grad | 46 Grad |
| 25 Rückkippwinkel in Transportstellung | 44 Grad | 44 Grad | 44 Grad | 45 Grad | 45 Grad |
| 26 Böschungswinkel | 33 Grad | 33 Grad | 33 Grad | 25 Grad | 25 Grad |
| 27 Lenkeinschlagwinkel | 40 Grad | 40 Grad | 40 Grad | 40 Grad | 40 Grad |
| *Kipplast – gerade (ISO 14397-1) | 7083 kg | 6917 kg | 7457 kg | 6597 kg | 6979 kg |
| *Kipplast – voll eingelenkt (ISO 14397-1) | 6026 kg | 5878 kg | 6364 kg | 5597 kg | 5930 kg |
| *Ausbrechkraft | 8481 kg | 7934 kg | 9113 kg | 7625 kg | 7625 kg |
| *Einsatzgewicht | 9843 kg | 9865 kg | 9656 kg | 9981 kg | 10.611 kg |

Die angegebenen Abmessungen gelten für eine Maschine mit Unterschraubmessern, Serienmäßigen Schutzvorrichtungen, einem Fahrergewicht von 80 kg und allen Betriebsflüssigkeiten.

Kompakter Radlader 920

Abmessungen und Betriebsdaten (Bei allen Abmessungen handelt es sich um Näherungswerte. Abmessungen abhängig von Schaufel und Bereifung.)

*Abhängig vom Schaufeltyp.

**Abhängig vom Reifentyp.

| | Verlängertes Hubgerüst – IT | Verlängertes Hubgerüst – ISO | Verlängertes Hubgerüst – Bolzenbefestigung | Verlängertes Hubgerüst – Fusion | Verlängertes Hubgerüst – Fusion |
|---|-----------------------------|------------------------------|--|---------------------------------|---------------------------------|
| Nachfolgende Daten basieren auf 100 % Füllfaktor der Schaufel | 1,7 m ³ | 1,7 m ³ | 1,8 m ³ | 1,7 m ³ | 1,7 m ³ |
| Bereifung für nachfolgende Daten | 17.5 R25 L2 XTLA | 17.5 R25 L2 XTLA | 17.5 R25 L2 XTLA | 17.5 R25 L2 XTLA | 20.5 R25 L3 XHA2 |
| ** 1 Höhe: Boden zu Fahrerkabine | 3110 mm | 3110 mm | 3110 mm | 3110 mm | 3203 mm |
| ** 2 Höhe: Boden bis Rundumleuchte | 3300 mm | 3300 mm | 3300 mm | 3300 mm | 3393 mm |
| ** 3 Höhe: Boden bis Achsmittle | 640 mm | 640 mm | 640 mm | 640 mm | 733 mm |
| ** 4 Höhe: Bodenfreiheit | 438 mm | 438 mm | 438 mm | 438 mm | 531 mm |
| * 5 Länge Gesamt | 7154 mm | 7210 mm | 7085 mm | 7320 mm | 7344 mm |
| 6 Länge Hinterachse bis Stoßfänger | 1615 mm | 1615 mm | 1615 mm | 1615 mm | 1615 mm |
| 7 Länge Knickgelenk bis Vorderachse | 1350 mm | 1350 mm | 1350 mm | 1350 mm | 1350 mm |
| 8 Länge Radstand | 2700 mm | 2700 mm | 2700 mm | 2700 mm | 2700 mm |
| * 9 Bodenfreiheit: Schaufel bei 45 Grad | 3126 mm | 3089 mm | 3171 mm | 2997 mm | 2997 mm |
| ** 10 Bodenfreiheit: Überladehöhe | 3447 mm | 3447 mm | 3447 mm | 1915 mm | 2043 mm |
| ** 11 Bodenfreiheit: Waagerechte Schaufel | 3851 mm | 3851 mm | 3852 mm | 3782 mm | 3875 mm |
| ** 12 Höhe: Schaufelbolzen | 4106 mm | 4106 mm | 4106 mm | 4106 mm | 4199 mm |
| ** 13 Höhe: Gesamt | 5135 mm | 5170 mm | 5114 mm | 5146 mm | 5239 mm |
| * 14 Reichweite: Schaufel bei 45 Grad | 1137 mm | 1178 mm | 1084 mm | 1176 mm | 1176 mm |
| 15 Transporthöhe: Schaufelbolzen | 499 mm | 527 mm | 499 mm | 524 mm | 524 mm |
| ** 16 Grabtiefe | 214 mm | 214 mm | 213 mm | 283 mm | 190 mm |
| 17 Breite: Löffel | 2401 mm | 2401 mm | 2401 mm | 2450 mm | 2450 mm |
| 18 Breite: Spurweite | 1800 mm | 1800 mm | 1800 mm | 1800 mm | 1800 mm |
| 19 Wenderadius: Über Schaufel | 5694 mm | 5722 mm | 5666 mm | 5784 mm | 5815 mm |
| 20 Breite: über die Reifen | 2259 mm | 2259 mm | 2259 mm | 2259 mm | 2259 mm |
| 21 Wenderadius: Über Reifen | 4877 mm | 4877 mm | 4877 mm | 4877 mm | 4877 mm |
| 22 Wenderadius: Reifeninnenseite | 2563 mm | 2563 mm | 2563 mm | 2563 mm | 2563 mm |
| 23 Rückkippwinkel bei max. Hubhöhe | 47 Grad | 47 Grad | 47 Grad | 48 Grad | 48 Grad |
| 24 Auskippwinkel bei max. Hubhöhe | 48 Grad | 48 Grad | 47 Grad | 46 Grad | 46 Grad |
| 25 Rückkippwinkel in Transportstellung | 35 Grad | 36 Grad | 35 Grad | 37 Grad | 37 Grad |
| 26 Böschungswinkel | 33 Grad | 33 Grad | 33 Grad | 33 Grad | 33 Grad |
| 27 Lenkeinschlagwinkel | 40 Grad | 40 Grad | 40 Grad | 40 Grad | 40 Grad |
| *Kipplast – gerade (ISO 14397-1) | 6084 kg | 5940 kg | 6414 kg | 5688 kg | 6255 kg |
| *Kipplast – voll eingelenkt (ISO 14397-1) | 5143 kg | 5014 kg | 5444 kg | 4791 kg | 5281 kg |
| *Ausbrechkraft | 8008 kg | 7486 kg | 8608 kg | 7260 kg | 7260 kg |
| *Einsatzgewicht | 10.223 kg | 10.245 kg | 10.036 kg | 10.361 kg | 11.287 kg |

Die angegebenen Abmessungen gelten für eine Maschine mit Unterschraubmessern, Serienmäßigen Schutzvorrichtungen, einem Fahrergewicht von 80 kg und allen Betriebsflüssigkeiten.

Nähere Informationen zu Cat-Produkten, Serviceleistungen der Händler und Industrielösungen finden Sie auf unserer Website www.cat.com.

© 2020 Caterpillar
Alle Rechte vorbehalten

Änderungen der Werkstoffe und technischen Daten ohne vorherige Ankündigung vorbehalten. Abgebildete Maschinen können Sonderausüstung aufweisen. Ihr Cat-Händler informiert Sie gern über lieferbare Ausrüstungsoptionen.

CAT, CATERPILLAR, LET'S DO THE WORK, die entsprechenden Logos, "Caterpillar Yellow", die Handelszeichen "Power Edge" und Cat-"Modern Hex" sowie die hierin verwendeten Unternehmens- und Produktidentitäten sind Markenzeichen von Caterpillar Inc. und dürfen nicht ohne Genehmigung verwendet werden.

AGHQ8248 (02-2020)
Übersetzung (03-2020)
Baunummer: 14A
(EU, Am North)

