



Cat[®] 906M

CHARGEUR À BRAS TÉLESCOPIQUE AGRICOLE

CARACTÉRISTIQUES :

Le Chargeur à bras télescopique agricole 906M Cat[®] est un engin compact, mais puissant, qui vous permet d'effectuer les opérations de votre choix, dès que nécessaire et quelle que soit l'application agricole. Ce Chargeur à bras télescopique agricole dispose de nombreuses fonctions qui optimisent les performances de la machine et qui en font une solution idéale pour votre exploitation.

- **Puissance et efficacité** : appréciez un rendement énergétique comparable à celui des machines hybrides grâce à un groupe motopropulseur hydrostatique intelligent. Le mode Éco optimise le rendement énergétique tout en maintenant la puissance nécessaire au chargement.
- **Un travail facilité** : déplacez davantage de matériaux grâce à la timonerie en Z optimisée, un équipement breveté de Caterpillar. Ses forces de levage parallèle et de cavage sur toute sa plage de fonctionnement vous permettent de manipuler des charges en toute sécurité et confiance, tout en privilégiant un contrôle précis. Les applications multifonctions n'ont jamais été aussi faciles grâce aux pompes spécifiques à chaque circuit. Le conducteur a ainsi la possibilité de lever, diriger et manœuvrer simultanément, et ce, sans aucun compromis.
- **Appréciez le confort toute la journée** : prenez place et appréciez l'excellente visibilité panoramique, les niveaux sonores réduits et les commandes par manipulateur à moindre effort pendant que vous conduisez sur le siège à suspension entièrement réglable. La cabine spacieuse allée à des commandes hydrauliques et au groupe motopropulseur souples en font le siège le plus confortable pour vos chantiers.
- **Personnalisez votre expérience** : le tout premier groupe motopropulseur réglable Caterpillar, ainsi que les réglages du temps de réponse des équipements, vous permettent de répondre aux exigences de vos applications tout en s'adaptant à vos préférences personnelles. Le clavier composé de touches à effleurement vous permet de configurer le rendement de la machine avec précision et en toute simplicité.
- **Configuré pour réussir** : le Chargeur à bras télescopique agricole est équipé d'une transmission à vitesse élevée pour des trajets rapides entre l'exploitation et les champs, d'un préfiltre à air au niveau du moteur pour les environnements poussiéreux, de pneus spéciaux pour maximiser la traction et de projecteurs à LED pour les opérations réalisées tôt dans la journée. Ainsi, cette machine est résolument configurée pour réussir.

Spécifications

Moteur

Modèle de moteur	C3.3B DIT* Cat	
Puissance nominale nette à 2 500 tr/min		
SAE J1349	51 kW	68 hp
Puissance brute maximale		
ISO 14396	55 kW	73 hp
SAE J1995	55 kW	74 hp
Puissance nette maximale		
ISO 9249	52 kW	69 hp
SAE J1349	51 kW	68 hp

*Moteur C3.3B DIT Cat, conforme à la norme américaine EPA Tier 4 Final et à la norme européenne Niveau IIIB sur les émissions.

Poids

Poids en ordre de marche	5 789 kg
--------------------------	----------

Nota : machine avec un réservoir de carburant plein, une cabine ROPS/FOPS, un conducteur de 80 kg, une attache de type chargeur compact rigide (SSL) et un godet normal GP.

Godets

Capacités des godets	
Attache ISO	0,75 – 1,2 m ³
Attache de type SSL	1,0 – 1,6 yd ³

Vitesses de translation

Vitesse 1	10 km/h
Vitesse 2	20 km/h
Haute vitesse	35 km/h

Circuit hydraulique

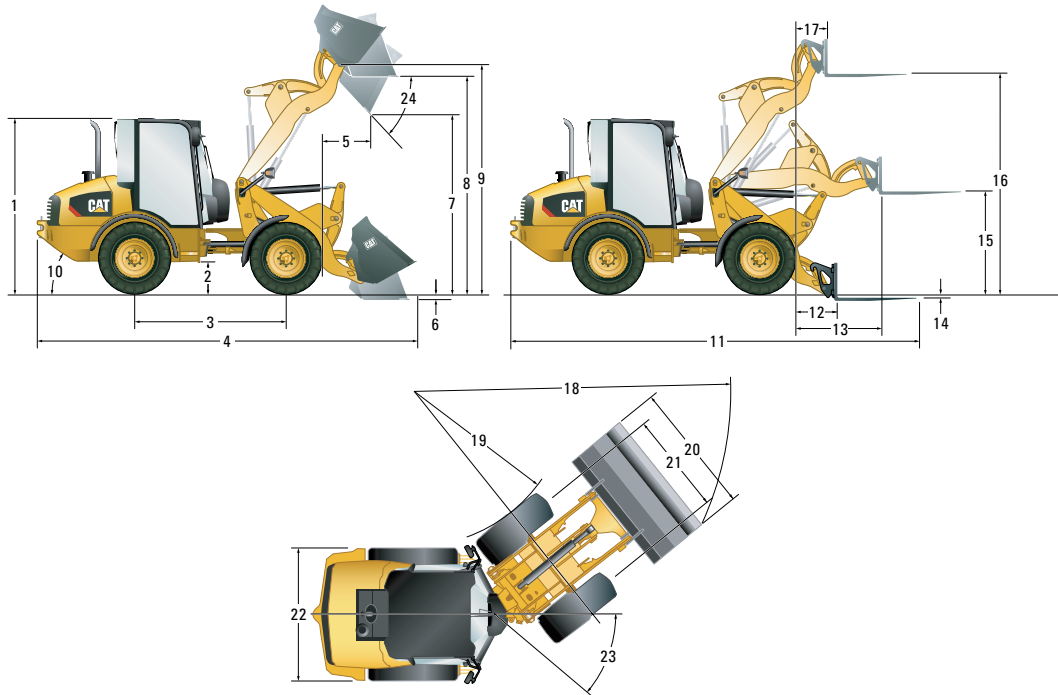
Dégagement principal – 3e débit auxiliaire	235 bar
Standard	76 l/min
Haut débit	120 l/min
Temps de cycle hydraulique	
Levage	5,2 secondes
Abaissement	3,2 secondes
Vidage	1,3 seconde
Redressement	2,1 secondes

Contenances

Circuit de refroidissement	17 l
Réservoir de carburant	52 l
Circuit hydraulique	70 l
Huile moteur	11,2 l



Chargeur à bras télescopique agricole 906M



Dimensions

(Toutes les dimensions sont approximatives. Les dimensions indiquées sont celles d'une machine équipée d'un godet normal GP et de pneus 340/80 R18, MX, XMCL standard.)

	Avec attache ISO	Avec attache SSL
1 Hauteur : du sol à la cabine	2 436 mm	2 436 mm
2 Hauteur : garde au sol	302 mm	315 mm
3 Longueur : empattement	2 170 mm	2 170 mm
4 Longueur : hors tout avec godet	5 394 mm	5 552 mm
5 Portée : godet à 45°	736 mm	837 mm
6 Profondeur d'excavation	109 mm	117 mm
7 Hauteur de déversement : godet incliné à 45°	2 464 mm	2 370 mm
8 Hauteur de déversement : godet de niveau	3 005 mm	2 998 mm
9 Hauteur : axe du godet	3 212 mm	3 212 mm
10 Angle de fuite	33°	33°
11 Longueur : hors tout avec fourches	5 921 mm	5 923 mm
12 Portée : sol	742 mm	744 mm
13 Portée : bras de niveau	1 227 mm	1 291 mm
14 Profondeur d'excavation de la fourche	80 mm	6 mm
15 Hauteur de déversement : bras de niveau	1 370 mm	1 444 mm
16 Hauteur de déversement : levage maxi	3 034 mm	3 108 mm
17 Portée de la fourche au levage maximal	455 mm	520 mm
18 Rayon de braquage : hors godet	4 412 mm	4 448 mm
19 Rayon de braquage au niveau du pneu intérieur	2 128 mm	2 108 mm
20 Largeur : godet	1 880 mm	1 880 mm
21 Largeur : bande de roulement centrale	1 420 mm	1 420 mm
22 Largeur : hors pneus	1 840 mm	1 840 mm
23 Angle d'articulation	39°	39°
24 Angle de vidage au levage maximal	49°	47°

Chargeur à bras télescopique agricole 906M

Caractéristiques de fonctionnement

Machine avec un réservoir de carburant plein, une cabine ROPS/FOPS, un conducteur de 80 kg, une attache de type chargeur compact rigide (SSL) ou ISO et un godet normal GP.

Type d'attache	ISO	SSL
Dimensions des pneus	340/80 R18	340/80 R18
Poids en ordre de marche	5 743 kg	5 987 kg
Capacité nominale du godet	0,9 m ³	0,9 m ³
Force d'arrachage, godet	49 kN	40 kN
Charge utile nominale au braquage maxi, godet	1763 kg	1 650 kg
Charge limite d'équilibre en ligne droite, godet	4 390 kg	4 194 kg
Charge limite d'équilibre statique au braquage maxi, godet	3 525 kg	3 482 kg
Redressement, position de transport	51°	51°
Charge utile nominale au braquage maximal, fourches (EN 474-3:2006, terrain ferme et plat, rapport de stabilité 1,25 et centre de charge 500 mm)	2 306 kg	2 194 kg

Masses volumiques maximales du matériau

Selon ISO 7546:1983, charges utiles nominales au braquage maximal, capacité du godet à 100 % et attache SSL.

Type de godet	Normal GP	Tous-travaux	Matériau léger
Capacité nominale	0,9 m ³	0,8 m ³	1,25 m ³
Hauteur de vidage	2 464 mm	2 433 mm	2 388 mm
Masse volumique maximale du matériau	1 737 kg/m ³	1 976 kg/m ³	1 349 kg/m ³
Largeur du godet	1 880 mm	1 880 mm	2 080 mm



Pince à balles



Lance pour balles à deux pointes



Godet de mélange



Godet à grappin



Arracheur d'ensilage

Chargeur à bras télescopique agricole 906M

ÉQUIPEMENT STANDARD

CHARGEUSE

- Positionneur d'outil de travail pour retour en position d'excavation
- Modulation des équipements réglable

TRANSMISSION/CIRCUIT HYDRAULIQUE

- Commande de vitesse réglable (commande d'approche lente)
- Contrôle de l'effort à la jante
- Verrouillage de l'accélérateur électronique
- Paramètres de réponse de la commande Hystat réglables
- Commande antitangage
- Blocage du différentiel à 100 % sur les deux essieux, sélectionnable en déplacement
- Oscillation du châssis à 18°, articulation à 78°
- Transmission, 35 km/h avec direction auxiliaire et essieux extra-robustes
- Fonction d'approche lente
- Transmission hydrostatique
- Attache rapide pour outil de travail
- Circuit hydraulique auxiliaire proportionnel
- Fonction de position libre du bras de chargeuse
- Raccord rapide hydraulique à connexion sous pression
- Chargeuse à timonerie en Z et levage parallèle
- Ventilateur de refroidissement à vitesse variable

MOTEUR

- Préfiltre pour filtre à air du moteur
- C3.3B DIT Cat Tier 4 Final/Stage IIIB
- Filtre à air à deux étages avec indicateur visuel
- Liquide de refroidissement longue durée Cat
- Compartiments moteur verrouillables
- Filtre à carburant/séparateur d'eau à desserrage rapide
- Robinet de vidange d'huile moteur (écologique)
- Reniflard à circuit fermé
- Mode Éco

ÉQUIPEMENTS ÉLECTRIQUES

- Gyrophare aimanté
- Faisceau de câblage pour outil de travail
- Projecteurs, deux à l'avant et deux à l'arrière
- Panneau de fusibles monté sur cabine
- Coupe-batterie
- Batterie extra-robuste, 12 V
- Aide au démarrage à froid
- Alternateur 90 A
- Connecteur pour diagnostic électronique (Electronic Technician™)
- Alarme de recul

GÉNÉRALITÉS

- Apprêt E-coat
- Points de contrôle de la pression
- Axe et attelage de remorquage
- Orifices de prélèvement périodique d'échantillons d'huile (S-O-S)

POSTE DE CONDUITE

- Colonne de direction réglable
- Climatisation
- Chauffage avec événements aux fenêtres, latéraux et aux pieds
- Vitre arrière avec dégivrage
- Radio/CD/MP3/WMA/AUX
- Deux portes avec vitre coulissante
- Essuie-glaces/lave-glaces avant et arrière
- Éclairage de cabine
- Cabine pressurisée
- Porte-gobelet
- Pare-soleil
- Toit/cabine certifié(e) ROPS et FOPS
- Accoudoir réglable
- Ceinture de sécurité à enrouleur
- Prises d'alimentation auxiliaires
- Crochet à vêtements
- Bloc d'affichage numérique embarqué
- Insonorisation
- Manipulateur multifonction avec commande de sens de marche
- Deux rétroviseurs extérieurs rabattables
- Témoins d'avertissement pour les principaux circuits
- Plancher de cabine facile à nettoyer
- Coffre de rangement verrouillable
- Rétroviseur interne réglable
- Poste de conduite sur silentbloks
- Compteur d'entretien numérique
- Indicateurs : température du carburant/de l'huile hydraulique, température du liquide de refroidissement, compteur de vitesse
- Avertissements : principal, frein de stationnement, pression d'huile hydraulique, pression de l'huile moteur, température du liquide de refroidissement, circuit électrique, dérivation du filtre à huile hydraulique
- Pédales de frein/d'accélérateur suspendues
- Siège avec revêtement en tissu, suspension électropneumatique, accoudoir/appuie-tête, soutien lombaire et dossier chauffant

OPTIONS

CHARGEUSE

- Circuit hydraulique auxiliaire à haut débit avec collecteur à débranchement rapide pour détente de pression
- Clapets antiretour de charge

MOTEUR

- Réchauffeur de bloc-moteur 120 V

ÉQUIPEMENTS ÉLECTRIQUES

- Système de sécurité machine (MSS, Machine Security System)

GÉNÉRALITÉS

- Peinture personnalisée
- Options de pneumatiques

LIQUIDES

- Liquide de refroidissement longue durée (-50 °C) Cat

POSTE DE CONDUITE

- Pare-soleil arrière

OUTILS DE TRAVAIL

- Pour tous les outils de travail et les options de débit standard ou haut (consultez votre concessionnaire Cat).

Pour tout renseignement complémentaire sur les produits Cat, les services proposés par nos concessionnaires et nos solutions par secteur d'activité, rendez-vous sur notre site Web www.cat.com

© 2018 Caterpillar
Tous droits réservés

Documents et spécifications susceptibles de modifications sans préavis. Les machines représentées sur les photos peuvent comporter des équipements supplémentaires. Pour connaître les options disponibles, veuillez vous adresser à votre concessionnaire Cat.

CAT, CATERPILLAR, SAFETY.CAT.COM, leurs logos respectifs, la couleur « Caterpillar Yellow » et l'habillage commercial « Power Edge », ainsi que l'identité visuelle de l'entreprise et des produits qui figurent dans le présent document, sont des marques déposées de Caterpillar qui ne peuvent pas être utilisées sans autorisation.

AFHQ8115 (02-2018)
(Traduction : 04-2018)
(N Am, Eur)

