



Cat® 906M

LANDWIRTSCHAFTLICHE UMSCHLAGMASCHINE

MERKMALE:

Die landwirtschaftliche Umschlagmaschine Cat® 906M ist kompakt und gleichzeitig hochleistungsfähig und ermöglicht Ihnen bei landwirtschaftlichen Anwendungen das zu tun, was Sie wollen – genau dann wenn Sie es wollen. Die landwirtschaftliche Umschlagmaschine bietet Optionen, mit denen ihre Leistungsfähigkeit maximiert werden kann, sodass sie ideal für Arbeiten in landwirtschaftlichen Betrieben geeignet ist.

- **Effizient und leistungsstark** – Der intelligente hydrostatische Antriebsstrang ermöglicht einen Kraftstoffverbrauch wie bei einem Hybridfahrzeug. Der Eco-Modus ermöglicht Ihnen, die Kraftstoffeffizienz zu maximieren, während die Leistung für die anfallenden Arbeiten erhalten bleibt.
- **Arbeiten leicht gemacht** – Erzielen Sie eine höhere Arbeitsleistung mit der patentierten, optimierten Z-Kinematik von Caterpillar. Durch das Parallelhubvermögen und die hohen Kippkräfte über den gesamten Arbeitsbereich lassen sich Lasten sicherer handhaben und genau steuern. Multifunktionales Arbeiten war noch nie einfacher – dank spezieller Pumpen für jedes System, mit denen der Fahrer gleichzeitig heben, lenken und fahren kann, ohne Kompromisse eingehen zu müssen.
- **Komfort rund um die Uhr** – Nehmen Sie Platz, und genießen Sie exzellente Rundumsicht, minimale Schalldruckpegel, leichtgängige Joystick-Bedienelemente sowie eine vollständig einstellbare Sitzfederung. Dank der geräumigen Fahrerkabine mit leichtgängigen Hydraulik- und Antriebsstrangbedienelementen ist dies der komfortabelste Sitz an Ihrem Einsatzort.
- **Individuelle Anpassungsmöglichkeiten** – Mit dem branchenweit ersten verstellbaren Antriebsstrang von Caterpillar und den Einstellungen für das Ansprechverhalten der Arbeitshydraulik können Sie die Maschinenleistung an die jeweiligen Anwendungsanforderungen und Ihre persönlichen Präferenzen anpassen. Nehmen Sie Feineinstellungen der Maschinenleistung durch Anpassungen mit den Fingerspitzen über die Soft-Touch-Tasten des Tastenfelds vor.
- **Konfiguriert für Ihren Erfolg** – Die landwirtschaftliche Umschlagmaschine ist mit Merkmalen wie einem Hochgeschwindigkeitsgetriebe für schnelle Wege vom Betrieb zum Feld, einem Motor-Luftvorreiniger für staubige Umgebungen, speziellen Reifen für landwirtschaftliche Umschlagmaschinen zur Maximierung der Traktion sowie LED-Arbeitsleuchten für Arbeiten in den frühen Morgenstunden ausgestattet. So wird ein erfolgreiches Arbeiten mit der Maschine sichergestellt.

Technische Daten

Motor

Motormodell	Cat® C3.3B DIT*	
Max. Bruttoleistung		
ISO 14396	54,6 kW	73,2 hp
ISO 14396 (metrisch)	74,2 hp	
Nenn-Nettoleistung bei 2,400/min		
SAE J1349	53,6 kW	71,9 hp
ISO 9249	53,6 kW	72,9 hp

*Der Cat-Motor C3.3B DIT erfüllt die EU-Emissionsnormen Stufe V/U.S. EPA Tier 4 Final (USA).

Gewicht

Einsatzgewicht	5.789 kg	12.758 lb
----------------	----------	-----------

Anmerkung: Maschine mit vollem Kraftstofftank, ROPS/FOPS-Fahrerkabine für 80 kg (176 lb) schweren Fahrer, Kompaktlader-Schnellwechsler und Universalschaufel.

Schaufeln

Schaufelinhalt		
ISO-Schnellwechseleinrichtung	0,75–1,5 m ³	
Kompaktlader-Schnellwechseleinrichtung	1,0–2,0 yd. ³	

Fahrgeschwindigkeiten

Langsamstufe	10 km/h	6,2 mph
Schnellstufe	20 km/h	12,4 mph
Hohe Drehzahl	35 km/h	21,7 mph

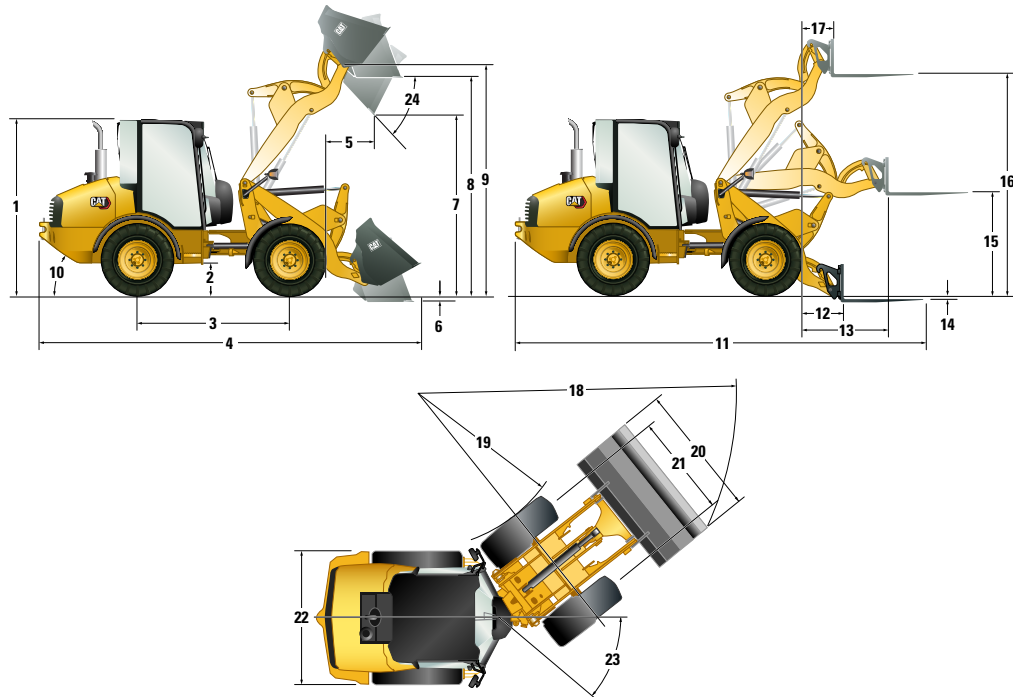
Hydrauliksystem

Primärdruckbegrenzung – 3. Zusatzfluss	235 bar	3.400 psi
Standard	76 l/min	20 US-Gall./min
Hochstrom	120 l/min	31 US-Gall./min
Hydrauliktaktzeit		
Hub	5,2 Sekunden	
Absenken	3,2 Sekunden	
Abkippen	1,3 Sekunden	
Zurückkippen	2,1 Sekunden	

Füllmengen

Kühlsystem	17 l	4,5 US-Gall.
Kraftstofftank	52 l	13,7 US-Gall.
Hydrauliksystem	70 l	18,5 US-Gall.
Motoröl	11,2 l	3,0 US-Gall.

Landwirtschaftliche Umschlagmaschine 906M



Abmessungen

(Bei allen Maßangaben handelt es sich um Näherungswerte. Die angegebenen Abmessungen gelten für die Maschine mit Universalschaufel und Standardbereifung 340/80 R18 MX und XMCL.)

	Mit ISO-Schnellwechsler		Mit Kompaktlader-Schnellwechsler	
1 Höhe: Boden zu Fahrerkabine	2.436 mm	8'	2.436 mm	8'
2 Höhe: Bodenfreiheit	302 mm	11"	315 mm	12,4"
3 Länge Radstand	2.170 mm	7'1"	2.170 mm	7'1"
4 Länge Gesamt mit Schaufel	5.394 mm	17'8"	5.552 mm	18'3"
5 Reichweite: Schaufel 45°	736 mm	2'4"	837 mm	2'8"
6 Grabtiefe	109 mm	4,2"	117 mm	4,6"
7 Bodenfreiheit: Schaufel 45°	2.464 mm	8'1"	2.370 mm	7'7"
8 Bodenfreiheit: Waagerechte Schaufel	3.005 mm	9'10"	2.998 mm	9'10"
9 Höhe: Schaufelbolzen	3.212 mm	10'6"	3.212 mm	10'6"
10 Böschungswinkel		33°		33°
11 Länge Gesamt mit Staplereinrichtung	5.921 mm	19'5"	5.923 mm	19'5"
12 Reichweite: Boden-	742 mm	2'5"	744 mm	2'5"
13 Reichweite: Waagerechter Arm	1.227 mm	4'	1.291 mm	4'2"
14 Gabelgrabtiefe	80 mm	3,1"	6 mm	0,3"
15 Bodenfreiheit: Waagerechter Arm	1.370 mm	4'5"	1.444 mm	4'8"
16 Bodenfreiheit: Voller Hub	3.034 mm	9'11"	3.108 mm	10'2"
17 Gabelreichweite bei max. Hub	455 mm	1'5"	520 mm	1'8"
18 Wenderadius: Über Schaufel	4.412 mm	14'5"	4.448 mm	14'7"
19 Wenderadius: Reifeninnenseite	2.128 mm	6'11"	2.108 mm	6'10"
20 Breite: Schaufel	1.880 mm	6'2"	1.880 mm	6'2"
21 Breite: Spurweite	1.420 mm	4'7"	1.420 mm	4'7"
22 Breite: über die Reifen	1.840 mm	6'	1.840 mm	6'
23 Lenkeinschlagwinkel		39°		39°
24 Auskippwinkel bei max. Hubhöhe		49°		47°

Landwirtschaftliche Umschlagmaschine 906M

Betriebsdaten

Maschine mit vollem Kraftstofftank, ROPS/FOPS-Fahrerkabine, 80 kg (176 lb) schwerem Fahrer, Kompaktlader- oder ISO-Schnellwechsler und Universalschaufel.

Schnellwechslertyp	ISO		SSL	
	340/80 R18		340/80 R18	
Reifengröße	340/80 R18		340/80 R18	
Einsatzgewicht	5.743 kg	12.656 lb	5.987 kg	13.199 lb
Schaufel-Nenninhalt	0,9 m ³	1,2 yd. ³	0,9 m ³	1,18 yd. ³
Ausbrechkraft, Schaufel	49 kN	11.044 lbf	40 kN	9.004 lbf
Nennnutzlast mit Schaufel, voll eingelenkt	1.763 kg	3.884 lb	1.650 kg	3.612 lb
Statische Kipplast mit Schaufel, gerade	4.390 kg	9.674 lb	4.194 kg	9.246 lb
Statische Kipplast bei voll eingelenkter Maschine, Schaufel	3.525 kg	7.769 lb	3.482 kg	7.676 lb
Rückkippwinkel, Transportstellung	51°		51°	
Nennlast bei vollem Lenkeinschlag, Gabeln (EN 474-3:2006, fester/ebener Untergrund, Standsicherheit 1,25 und Lastschwerpunkt Abstand 500 mm [20"])	2.306 kg	5.082 lb	2.194 kg	4.835 lb

Maximale Materialschüttgewichte

Gemäß ISO 7546:1983 und Nutzlasten bei vollem Lenkeinschlag mit vollständigem Schaufelinhalt und Kompaktlader-Schnellwechsler.

Schaufeltyp	Universal		Kombischaufel		Leichtgutschaufel	
Nenninhalt	0,9 m ³	1,2 yd. ³	0,8 m ³	1,0 yd. ³	1,25 m ³	1,6 yd. ³
Auskipphöhe	2.464 mm	97"	2.433 mm	85"	2.388 mm	85"
Maximales Schüttgewicht	1.737 kg/m ³	3.031 lb/yd ³	1.976 kg/m ³	3.483 lb/yd ³	1.349 kg/m ³	2.323 lb/yd ³
Schaufelbreite	1.880 mm	74"	1.880 mm	74"	2.080 mm	82"



Ballengreifer



Doppel-Ballenspieß



Mischschaufel



Greiferschaufel



Silofräse

Landwirtschaftliche Umschlagmaschine 906M

STANDARDAUSRÜSTUNG

HUBEINRICHTUNG

- Schaufelrückführung, automatisch
- Einstellbare Arbeitshydraulik-Modulation

GETRIEBE/HYDRAULIK

- Einstellbare Geschwindigkeitsregelung (Kriechgangregelung)
- Felgenzugkraftsteuerung
- Elektronische Drehmomentbegrenzung
- Einstellbares Hydrostatik-Ansprechverhalten
- Hydraulische Schwingungsdämpfung
- 100%-Differenzialsperre an beiden Achsen, unter Last während der Fahrt zuschaltbar
- 18°-Rahmenpendelung, 78°-Knickwinkel
- Getriebe, 35 km/h (21,7 mph) mit Notlenkung und Hochleistungsachsen
- Kriecheinrichtung und Handgas
- Hydrostatischer Fahrtrieb
- Schnellwechsler für Arbeitsgeräte
- Zusatzhydraulikkreis mit Proportionalsteuerung
- Schwimmfunktion (Hubrahmen)
- Schnellverschlusskupplungen
- Hubrahmen mit Z-Kinematik und Parallelhub
- Bedarfsgesteuerter Lüfter

MOTOR

- Vorreiniger für Motorluftfilter
- Cat C3.3B DIT EU Stufe V/U.S. Motor gemäß EPA Tier 4 Final
- Trockenluftfilter (zweistufig) mit Wartungsanzeiger
- Cat-Langzeitkühlmittel
- Motorhaube, hochklappbar/abschließbar
- Kraftstofffilter-Wasserabscheider-Kombination
- Ablassventil für Motoröl (kein Überlaufschutz)
- Kurbelgehäuseentlüftung, geschlossen
- Eco-Modus

ELEKTRIK

- Magnetische Rundumleuchte
- Arbeitsgeräte-Stromanschluss
- Arbeitsscheinwerfer, zwei vorn und zwei hinten
- An der Fahrerkabine montierte Sicherungstafel
- Batterie Hauptschalter
- HD-Batterie, 12 V
- Vorglühanlage
- Drehstromgenerator, 90 A
- Diagnosestecker (Electronic Technician™)
- Rückfahr-Warneinrichtung

ALLGEMEINES

- Elektrotauchlackierung
- Druckmessanschlüsse
- Abschleppvorrichtung inkl. Bolzen
- Probenzapfventile für planmäßige Öluntersuchung (S-O-SSM)

ARBEITSUMGEBUNG

- Verstellbare Lenksäule
- Klimaanlage
- Heizung mit Luftdüsen (Fenster, Seite, Fußraum)
- Heckscheibenheizung
- Radio/CD/MP3/WMA/AUX
- Zwei Türen mit Schiebefenster
- Wisch-Waschanlage, Front-/Heckscheibe
- Innenleuchte
- Druckbelüftete Fahrerkabine
- Getränkehalter
- Sonnenblende
- ROPS-/FOPS-zertifizierte(s) Schutzdach/Fahrerkabine
- Verstellbare ArMLEHNE
- Sicherheitsgurt
- Steckdosen
- Kleiderhaken
- Instrumentengruppe mit Digitaldisplay in der Fahrerkabine
- Schalldämpfung
- Multifunktions-Joystick mit Fahrtrichtungsschalter
- Zwei Außenrückspiegel, anklappbar
- Warnanzeigen für die Hauptsysteme
- Einfach zu reinigender Kabinenboden
- Staufach, abschließbar
- Innenrückspiegel, verstellbar
- Fahrerkabine auf Isolierlagern
- Digitaler Betriebsstundenzähler
- Anzeigen: Kraftstoff-/Hydrauliktemperatur, Kühlmitteltemperatur, Tachometer
- Warnmeldungen: Master, Feststellbremse, Hydrauliköldruck, Motoröldruck, Kühlmitteltemperatur, elektrische Anlage, Hydraulikölfilterumgehung
- Hängende Brems-/Gaspedale
- Stoffbezug, elektrische Luftfederung, ArMLEHNE, Kopfstütze, Lendenwirbelstütze, beheizbare Rückenlehne

SONDERAUSRÜSTUNG

HUBEINRICHTUNG

- High-Flow-Zusatzhydraulik mit hydraulischen Schnellkupplungen für Druckentlastung
- Lasthalteventile

MOTOR

- Kühlwasservorwärmer, 120V

ELEKTRIK

- Wegfahrsperre (Machine Security System, MSS)

ALLGEMEINES

- Lackierung in Wunschfarbe
- Reifen-Optionen

FLÜSSIGKEITEN

- Cat-Langzeitkühlmittel (Gefrierschutz bis -50 °C/-58 °F)

ARBEITSUMGEBUNG

- Sonnenrollo (Heckfenster)

ARBEITSGERÄTE

- Für alle Arbeitsgeräte und Standard- bzw. Hochstrom-Ausführungen (wenden Sie sich an Ihren Cat-Händler)

Nähere Informationen zu Cat-Produkten, Serviceleistungen der Händler und Industrielösungen finden Sie auf unserer Website www.cat.com.

© 2021 Caterpillar
Alle Rechte vorbehalten

Materialien und Spezifikationen können ohne Vorankündigung geändert werden. Abgebildete Maschinen können Sonderausrüstung aufweisen. Ihr Cat-Händler informiert Sie gern über lieferbare Ausrüstungsoptionen.

CAT, CATERPILLAR, LET'S DO THE WORK, die entsprechenden Logos, „Caterpillar Corporate Yellow“, die Handelszeichen „Power Edge“ und Cat-„Modern Hex“ sowie die hierin verwendeten Unternehmens- und Produktidentitäten sind Markenzeichen von Caterpillar Inc. und dürfen nicht ohne Genehmigung verwendet werden.

AGHQ8115-01 (06-2021)
Ersetzt AGHQ8115
(N Am, Eur)

