



# Cat<sup>®</sup> 309 CR

## MINIBAGGER

### MERKMALE:

Der Cat<sup>®</sup>-Minibagger 309 CR hat eine kompakte Bauweise, ist extrem leistungsstark und in vielen Anwendungsbereichen einsetzbar.

### KOMFORT FÜR DEN GANZEN TAG

- Die abgedichtete und druckbelüftete Fahrerkabine ist mit einer verbesserten Klimaanlage, verstellbaren Handgelenkstützen und einer Sitzfederung ausgestattet und sorgt so den ganzen Tag für bequemes Arbeiten.

### EINFACH ZU BEDIENEN

- Die Bedienelemente sind einfach in der Handhabung, und der intuitive Monitor der nächsten Generation bietet anpassbare Maschinenfahreinstellungen und leicht verständliche Maschineninformationen.

### STICK STEER-FAHRMODUS (JOYSTICK-LENKUNG)

- Dank der Joystick-Lenkung ist das Manövrieren am Einsatzort nun noch einfacher. Mit nur einem Knopfdruck können Sie jederzeit von herkömmlicher Fahrsteuerung mit Hebeln und Pedalen auf Joystick-Lenkung umschalten. Sie haben den Vorteil des geringeren Aufwandes und der verbesserten Steuerung nun in Ihrer Hand!

### GROSSE LEISTUNG IM KLEIN-FORMAT

- Die erhöhte Hub-, Schwenk-, Verfahr- und Multifunktionsleistung hilft Ihnen, die Arbeit effizienter zu erledigen, und "Baggern bis zum Schild" ermöglicht eine einfache Reinigung.

### SICHERHEIT AM EINSATZORT

- Ihre Sicherheit hat für uns höchste Priorität. Der Cat-Minibagger ist so ausgelegt, dass Ihre Arbeitssicherheit erhöht wird. Rückfahrkamera, Innenarbeitsleuchten und ein fluoreszierender Sicherheitsgurt sind nur einige der Sicherheitsfunktionen, die wir in die Maschine integriert haben.

### EINFACHE WARTUNG FÜR WENIGER AUSFALLZEITEN

- Der Cat-Minibagger lässt sich schnell und mühelos warten. Tägliche Wartungspunkte sind vom Boden aus leicht zugänglich, dank gruppierter Wartungsstellen und robuster Wartungsklappen.

### NIEDRIGERE BETRIEBSKOSTEN

- Ausgestattet mit Funktionen wie automatischer Drehzahlabenkung und Motorabschaltung sowie effizienter Hydraulik mit Verstellpumpe wurde der Cat-Minibagger unter Berücksichtigung Ihrer Betriebskostensenkung entwickelt.

### UNÜBERTROFFENER HÄNDLERSERVICE

- Ihr Cat-Händler hilft Ihnen dabei, Ihre Geschäftsziele erreichen. Von der Bereitstellung von Ausrüstungslösungen über Fahrerschulungen bis hin zum Technikerservice – Ihr Cat-Händler steht Ihnen immer zur Seite.

## Technische Daten†

### Motor

Motortyp Cat C3.3B

### Nenn-Nettoleistung bei 2200/min

EPA Tier 4 Final (USA)	52,4 kW	70,3 HP
Stufe V (EU)	53,3 kW	71,5 HP
ISO 9249/80/1269/EWG		

### Bruttoleistung

ISO 14396 55,4 kW 74,3 HP

Bohrung 94 mm

Hub 120 mm

Hubraum 3,33 l

### Gewichtsangaben

Minimales Einsatzgewicht mit Fahrerkabine\* 8756 kg

Maximales Einsatzgewicht mit Fahrerkabine\* 9403 kg

\*Mindestgewicht basiert auf Stahlketten ohne Kontergewicht, Fahrer, vollem Kraftstofftank, Standardstiel, Schild und keinem Löffel.

\*\*Maximalgewicht basiert auf Stahlketten mit Gummiplatten, Kontergewicht, Fahrer, vollem Kraftstofftank, langem Stiel, Schild und keinem Löffel.

### Gewichtszunahme ab minimaler Konfiguration

Kontergewicht 250 kg

Langer Stiel 66 kg

Stahlketten mit Gummiplatten 330 kg

† Die technischen Daten zum 309 CR basieren auf einer Maschine, die mit einem langen (L) Unterwagen ausgestattet ist. Technische Daten, die für einen 309 CR mit Standardunterwagen gelten, finden Sie in den Informationen zum 308 CR.



# Minibagger 309 CR

## Fahrsystem

Fahrgeschwindigkeit – hoch	4,9 km/h
Fahrgeschwindigkeit – niedrig	2,6 km/h
Maximale Traktionskraft – hohe Geschwindigkeit	28,9 kN
Maximale Traktionskraft – niedrige Geschwindigkeit	84,8 kN
Bodendruck – Minimalgewicht	38 kPa
Bodendruck – Maximalgewicht	40,8 kPa
Steigfähigkeit (maximal)	30°

## Füllmengen

Kühlsystem	10,0 l
Motoröl	11,2 l
Kraftstofftank	147 l
Hydrauliktank	53 l
Hydrauliksystem	107 l

## Hydrauliksystem

Load-Sensing-Hydraulik mit Kolbenverstellpumpe	
Pumpenförderstrom bei 2400/min	233 l/min
Betriebsdruck – Arbeitsausrüstung	285 bar
Betriebsdruck – Fahren	285 bar
Betriebsdruck – Schwenken	250 bar
Zusatzkreis – Primär (High Flow)	
Förderstrom	140 l/min
Druck	285 bar
Zusatzkreis – Sekundär	
Förderstrom	33 l/min
Druck	285 bar
Grabkraft – Stiel (Standard)	42,3 kN
Grabkraft – Stiel (lang)	35,7 kN
Grabkraft – Löffel	62,0 kN

## Schwenksystem

Max. Oberwagendrehzahl	10,6/min
------------------------	----------

## Schild

Breite (Standard)	2470 mm
Breite (breit)	2640 mm
Höhe	431 mm

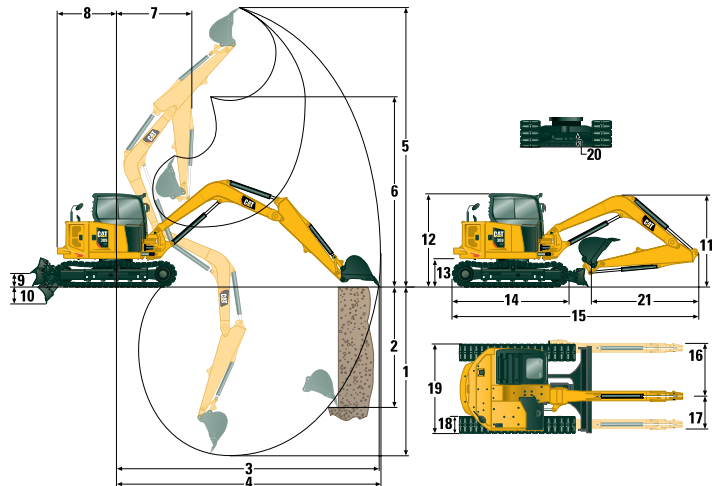
## Zertifizierung – Fahrerkabine

Überrollschutzaufbau (ROPS, Roll Over Protective Structure)	ISO 12117-2:2008
Umsturzschutzvorrichtung (TOPS, Tip Over Protective Structure)	ISO 12117:1997
Dachschutz	ISO 10262:1998 (Level II)

## Schallpegel

Schalldruck am Fahrerohr (ISO 6396:2008)	72 dB(A)
Durchschnittlicher Außenschalldruck (ISO 6395:2008)	99 dB(A)

• EU-Richtlinie "2000/14/EG"



## Abmessungen

	Standardstiel	Langer Stiel
1 Grabtiefe	4115 mm	4650 mm
2 Vertikalwand	2998 mm	3411 mm
3 Max. Reichweite auf Standebene	6951 mm	7462 mm
4 Max. Reichweite	7140 mm	7637 mm
5 Maximale Abtragshöhe	6729 mm	7032 mm
6 Maximale Ausschütthöhe	4753 mm	5065 mm
7 Reichweite bei eingefahrenem Ausleger	3058 mm	3215 mm
8 Heckradius mit Kontergewicht	1645 mm	1645 mm
Heckradius ohne Kontergewicht	1450 mm	1450 mm
9 Maximale Schildhöhe	342 mm	342 mm
10 Maximale Schildtiefe	684 mm	684 mm
11 Transporthöhe	2487 mm	2514 mm
12 Höhe über Fahrerkabine	2514 mm	2514 mm
13 Drehkranzlagerhöhe	729 mm	729 mm
14 Gesamtlänge des Unterwagens	3200 mm	3200 mm
15 Transportlänge insgesamt	6578 mm	6662 mm
16 Auslegerschwenkwinkel rechts	935 mm	935 mm
17 Auslegerschwenkwinkel links	604 mm	604 mm
18 Laufband-/Bodenplattenbreite	450 mm	450 mm
19 Gesamtbreite der Kette	2470 mm	2470 mm
20 Bodenfreiheit	343 mm	343 mm
21 Stiellänge	1823 mm	2358 mm

## Klimaanlage

Die Klimaanlage dieser Maschine enthält das fluorierte Treibhausgaskältemittel R134A ("Global Warming"-Potenzial = 1430). In der Anlage befinden sich 1,0 kg Kältemittel, was einer CO<sub>2</sub>-Produktion von 1,430 Tonnen entspricht.

## Traglasten – minimale Konfiguration\*†

Lasthakenhöhe			3 m			4,5 m			Anschlagpunktradius (maximal)			
			Frontauslage		Seitenauslage	Frontauslage		Seitenauslage	Frontauslage		Seitenauslage	m
			Schild abge-senkt	Schild ange-hoben		Schild abge-senkt	Schild ange-hoben		Schild abge-senkt	Schild ange-hoben		
4,5 m	Standardstiel	kg				2332	2332	1971	2008	2008	1502	5,29
	Langer Stiel	kg							1521	1521	1261	5,89
3 m	Standardstiel	kg				2683	2683	1907	1472	1472	1197	6,04
	Langer Stiel	kg				2302	2302	1925	1281	1281	1037	6,56
1,5 m	Standardstiel	kg				2242	2242	1789	1359	1359	1101	6,27
	Langer Stiel	kg				2246	2246	1790	1190	1190	960	6,76
0 m	Standardstiel	kg	3739	3739	3087	2149	2149	1703	1405	1405	1133	6,04
	Langer Stiel	kg	3907	3907	3044	2122	2122	1675	1219	1218	978	6,56

\*Mindestgewicht basiert auf Stahlketten ohne Kontergewicht, Fahrer, vollem Kraftstofftank, Standardstiel, Schild und keinem Löffel.

## Traglasten – maximale Konfiguration\*\*†

Lasthakenhöhe			3 m			4,5 m			Anschlagpunktradius (maximal)			
			Frontauslage		Seitenauslage	Frontauslage		Seitenauslage	Frontauslage		Seitenauslage	m
			Schild abge-senkt	Schild ange-hoben		Schild abge-senkt	Schild ange-hoben		Schild abge-senkt	Schild ange-hoben		
4,5 m	Standardstiel	kg				2333	2333	2333	2004	2004	1660	5,32
	Langer Stiel	kg							1519	1519	1519	5,91
3 m	Standardstiel	kg				2695	2695	2113	1962	1640	1336	6,05
	Langer Stiel	kg				2314	2314	2314	1490	1490	1164	6,57
1,5 m	Standardstiel	kg				3324	2496	1995	2128	1523	1237	6,27
	Langer Stiel	kg				3036	2500	1995	1594	1339	1084	6,76
0 m	Standardstiel	kg	3784	3784	3784	3585	2404	1910	2342	1581	1279	6,03
	Langer Stiel	kg	3923	3923	3923	3505	2377	1881	1871	1376	1110	6,55

\*\*Maximalgewicht basiert auf Stahlketten mit Gummiplatten, Kontergewicht, Fahrer, vollem Kraftstofftank, langem Stiel, Schild und keinem Löffel.

† Die technischen Daten zur Traglast des 309 CR basieren auf einer Maschine, die mit einem langen (L) Unterwagen ausgestattet ist. Technische Daten zur Traglast, die für einen 309 CR mit Standardunterwagen gelten, finden Sie in den Informationen zum 308 CR.

# Minibagger 309 CR

## AUSRÜSTUNG

### MOTOR

- Dieselmotor Cat C3.3B EPA Tier 4 Final (USA)/Stufe V (EU) – Elektromotor, Turbo, Dieselpartikelfilter (DPF, Diesel Particulate Filter)
- Automatische Drehzahlabsenkung
- Automatische Motorabschaltung
- Automatische Schwenkbremse
- Automatische Fahrfunktion mit zwei Fahrstufen
- Kraftstoff-Wasserabscheider mit Anzeige
- Radialdichtung – Doppelement-Luftfilter
- Langzeitkühlmittel, -37 °C
- Umweltfreundlicher Ölablass

### HYDRAULIK

- Smart Tech Elektronische Pumpe
- Kolbenverstellpumpe
- Load-Sensing-/Flow-Sharing-Hydraulik
- Leistung bei Bedarf
- Überwachung der Hydrauliktemperatur
- Zertifizierter Druckspeicher
- Hydrauliköl HYDO Advanced

### ARBEITSUMGEBUNG

- Abgedichtete Fahrerkabine mit Druckbelüftung
- Schalldruck am Fahrerohr beträgt 72 dB(A) gemäß ISO 6396:2008
- Joystick-Lenkung der nächsten Generation
- Fahrgeschwindigkeitsregelung
- Steuerschema-Umschalter
- Einstellbare Handgelenkstützen
- Gegossene Fußstützen
- Herausnehmbare, waschbare Fußmatte
- Fahrpedale und Handhebel

- Cat-Schlüssel mit Fahrererkennungsoption
- Heizung und Klima mit automatischer Temperaturregelung
- Hydrauliksperrn
- Integrierte untere Frontscheibe
- Gasdruckunterstützte Frontscheibe, Stauraum unter dem Dach
- Notausstieg (Heckscheibe)
- Gefederter Sitz, hohe Rückenlehne, Stoffbezug
- Sicherheitsgurt, 75 mm
- Kleiderhaken
- Getränkehalter
- LED-Innenleuchte
- Dokumentenfach
- 12-V-Steckdose
- Radio – Bluetooth®, USB, AUX, Mikrofon
- Dachfenster
- Befestigungen für obere und vordere Schutzvorrichtung
- ROPS – ISO 12117-2:2008
- TOPS – ISO 12117:1997
- Dachschutz – ISO 10262:1998 (Level II)
- LCD-Farbmonitor
  - Kraftstoffstand- und Kühlmitteltemperaturanzeigen
  - Wartung und Überwachung der Maschine
  - Leistung und Einstellungen der Maschine
  - Wegfahrsperrn mit PIN- Code
  - Mehrere Sprachen
  - Kameravorrüstung
  - Stundenzähler mit Wake-Up-Schalter
  - Dreh-/Auswahlknopf-Steuerungsschnittstelle

### LAUFWERK

- Fettgeschmierte Laufwerkskette
- Hydraulische Kettenspanner
- Zurrösen am Laufrollenrahmen
- Abstütz-Planierschild
- Planierschild mit Schwimmfunktion
- Anschraubbare/Umkehrbare Verschleißplatte
- Stahlketten (450 mm breit)

### AUSLEGER, STIEL UND

#### UMLENKMECHANISMUS

- Monoblockausleger (3400 mm)
- Standardstiel – (1820 mm)
- Langer Stiel – (2360 mm)
- Geeignet für Ladeschaufel (Bolzenbefestigung/Manueller Schnellwechsler/Hydraulischer Schnellwechsler – nicht in allen Regionen verfügbar)
- Vorbereitung für Löffelgreifer (nicht in allen Regionen verfügbar)
- Zertifizierte Lastöse (nicht in allen Regionen erhältlich)

### ELEKTRIK

- Elektrische Anlage mit 12 Volt
- Drehstromgenerator mit 90 A
- Wartungsfreie Batterie, Kälteprüfstrom 850 A
- Schutzschalter
- Stopp-Schalter für Zündschlüssel
- Signal-/Warnhorn
- Product Link™ Elite Lite (Ausführungsbestimmungen gelten)
- Fahrwarnsignal

## SONDERAUSRÜSTUNG

### ARBEITSUMGEBUNG

- Regenabweiser
- Luftgefederter, beheizbarer Sitz

### ELEKTRIK

- Rückfahrkamera
- Rundumleuchte

### SONSTIGES

- Anbaugeräte einschließlich Löffeln, Förderschnecken und Hämmern
- Breite Stahllaufketten – 600 mm
- Breiter Planierschild
- Zweite Zusatzhydraulikleitungen
- Zusätzliches Kontergewicht
- Schlauchbruch-Rückschlagventile für Ausleger und Stiel

- Löffelumlenkung mit Huböse
- Kettenführungen
- Kühlwassermantelheizung
- Betankungspumpe
- Verstellausleger (VAB, Variable Angle Boom) (siehe 309 CR VAB-Broschüre für VAB-Spezifikationen und zusätzliche Informationen)
- Fahrerkabinenschutz

Weitere Informationen zu Cat-Produkten, -Händlerservice und -Industrielösungen erhalten Sie unter [www.cat.com](http://www.cat.com)

© 2018 Caterpillar  
Alle Rechte vorbehalten

Änderungen der Werkstoffe und technischen Daten ohne vorherige Ankündigung vorbehalten. Abgebildete Maschinen können Sonderausrüstung aufweisen. Ihr Cat-Händler informiert Sie gern über lieferbare Ausrüstungsoptionen.

CAT, CATERPILLAR, SAFETY.CAT.COM, die entsprechenden Logos, "Caterpillar Yellow" und das "Power Edge"-Handelszeichen sowie die hierin verwendeten Unternehmens- und Produktidentitäten sind Markenzeichen von Caterpillar Inc. und dürfen nicht ohne Genehmigung verwendet werden.

AGHQ8166 (10-2018)  
(Übersetzung: 12-2018)  
(North America, Europe, ANZP)

