



## MINIPELLE HYDRAULIQUE

# Cat® 306 CR

### CARACTÉRISTIQUES :

La Minipelle hydraulique 306 CR Cat® fournit une puissance et des performances maximales dans un format ultra compact pour vous permettre de travailler dans une large gamme d'applications.

### UN CONFORT SANS LIMITE

- Au choix, un toit (disponibilité en fonction de la région) ou une cabine hermétique et sous pression, équipée d'un système de climatisation amélioré, de repose-poignets réglables et d'un siège à suspension pour assurer votre confort de travail tout au long de la journée.

### FACILE À UTILISER

- Les commandes sont faciles à utiliser et le moniteur nouvelle génération intuitif permet au conducteur de personnaliser ses préférences et de lire facilement les informations sur la machine.

### MODE DE TRANSLATION DE DIRECTION DE BRAS

- Il est encore plus facile de se déplacer sur le chantier grâce à l'option de direction de bras Cat. Passez facilement des commandes de translation traditionnelles avec leviers et pédales aux commandes par manipulateur par simple pression sur un bouton. Des efforts moindres et une meilleure maîtrise sont à portée de main !

### DES PERFORMANCES EXCEPTIONNELLES DANS UN FORMAT ULTRA COMPACT

- Performances accrues et multifonctionnelles de levage, pivotement et translation pour travailler plus efficacement.

### SÉCURITÉ SUR LE CHANTIER

- Votre sécurité est notre priorité. La minipelle Cat est conçue pour assurer votre sécurité sur le chantier. Parmi les caractéristiques de sécurité que nous avons intégrées à la machine, citons en option une caméra de recul, des lampes de courtoisie et une ceinture de sécurité à enrouleur fluorescente.

### ENTRETIEN SIMPLE POUR MOINS D'IMMOBILISATIONS

- L'entretien est rapide et facile sur la minipelle hydraulique Cat. Les points de contrôle périodique sont faciles d'accès au niveau du sol grâce au regroupement des points d'entretien et des panneaux d'entretien robustes.

### COÛTS D'EXPLOITATION RÉDUITS

- Équipée de fonctionnalités telles que le ralenti automatique, l'arrêt automatique du moteur et un circuit hydraulique hautes performances avec une pompe à cylindrée variable, la minipelle hydraulique Cat a été conçue pour réduire vos coûts d'exploitation.

### OPTIONS

- Configurez la machine pour répondre à vos besoins spécifiques avec une lame droite, une lame orientable ou l'Extra Tool Carrier (XTC).

### ASSISTANCE INÉGALÉE AUPRÈS DU RÉSEAU DE CONCESSIONNAIRES

- Votre concessionnaire Cat est là pour vous aider à atteindre vos objectifs commerciaux. Des solutions de fourniture d'équipements à la formation des conducteurs en fonction de vos besoins d'entretien et bien plus, votre concessionnaire Cat est prêt à vous aider.

## Spécifications

### Moteur

|  |                |         |
|--|----------------|---------|
| Modèle de moteur   | C2.4 turbo Cat |         |
| <b>Puissance nominale nette à 2 200 tr/min</b><br>Normes EPA Tiers 4 Final (États-Unis)<br>/Stage V (Union européenne)<br>ISO 9249/CEE 80/1269 | 41,7 kW        | 55,9 hp |
| <b>Puissance brute</b><br>ISO 14396  | 43,2 kW        | 57,9 hp |
| Alésage  | 87 mm          |         |
| Course   | 102,4 mm       |         |
| Cylindrée  | 2,43 l         |         |

### Poids

|  |          |
|--|----------|
| Poids en ordre de marche minimal avec toit*    | 6 410 kg |
| Poids en ordre de marche maximal avec toit**   | 7 090 kg |
| Poids minimal en ordre de marche avec cabine*  | 6 470 kg |
| Poids maximal en ordre de marche avec cabine** | 7 150 kg |

\*Le poids minimum inclut les chaînes en caoutchouc, le conducteur, le réservoir de carburant plein, un bras standard, une lame fixe mais pas de godet.

\*\*Le poids maximum inclut les chaînes en acier avec patins, un contrepoids supplémentaire, le conducteur, le réservoir de carburant plein, un bras long, une lame fixe et pas de godet.

# Minipelle hydraulique 306 CR

## Augmentation du poids par rapport à la configuration minimale

|                              |        |
|------------------------------|--------|
| Contrepoids                  | 250 kg |
| Bras long                    | 44 kg  |
| Chaînes en acier avec patins | 375 kg |
| Lame orientable              | 102 kg |
| Tablier XTC (sans outil)     | 64 kg  |

## Système de translation

|  |           |
|--|-----------|
| Vitesse de translation élevée                | 5,0 km/h  |
| Vitesse de translation lente                 | 2,8 km/h  |
| Force de traction maximale à vitesse élevée  | 31 kN     |
| Force de traction maximale à vitesse réduite | 56 kN     |
| Pression au sol – Poids minimal              | 35,4 kPa  |
| Pression au sol – Poids maximal              | 39,1 kPa  |
| Performances en côte (maximum)               | 30 degrés |

## Contenances

|                            |        |
|----------------------------|--------|
| Circuit de refroidissement | 10,0 l |
| Huile moteur               | 8,0 l  |
| Réservoir de carburant     | 130 l  |
| Réservoir hydraulique      | 53 l   |
| Circuit hydraulique        | 104 l  |

## Circuit hydraulique

Circuit hydraulique à détection de charge avec pompe à pistons à cylindrée variable

|   |            |
|---|------------|
| Débit de la pompe à 2 400 tr/min          | 151 l/min  |
| Pression en ordre de marche : équipement  | 24 500 kPa |
| Pression en ordre de marche : translation | 24 500 kPa |
| Pression en ordre de marche : orientation | 22 500 kPa |
| Circuit auxiliaire – Principal            |            |
| Débit                                     | 90 l/min   |
| Pression                                  | 24 500 kPa |
| Circuit auxiliaire secondaire             |            |
| Débit                                     | 33 l/min   |
| Pression                                  | 24 500 kPa |
| Force d'excavation du bras (standard)     | 29,5 kN    |
| Force d'excavation du bras (long)         | 26,5 kN    |
| Force d'excavation du godet               | 51,5 kN    |

## Circuit de tourelle

|                                   |           |
|-----------------------------------|-----------|
| Vitesse de rotation de la machine | 11 tr/min |
| Orientation de la flèche gauche   | 60°       |
| Orientation de la flèche droite   | 65°       |

## Lame

|                               |          |
|-------------------------------|----------|
| Largeur de la lame droite     | 1 980 mm |
| Hauteur de la lame droite     | 390 mm   |
| Largeur de la lame orientable | 1 980 mm |
| Hauteur de la lame orientable | 400 mm   |

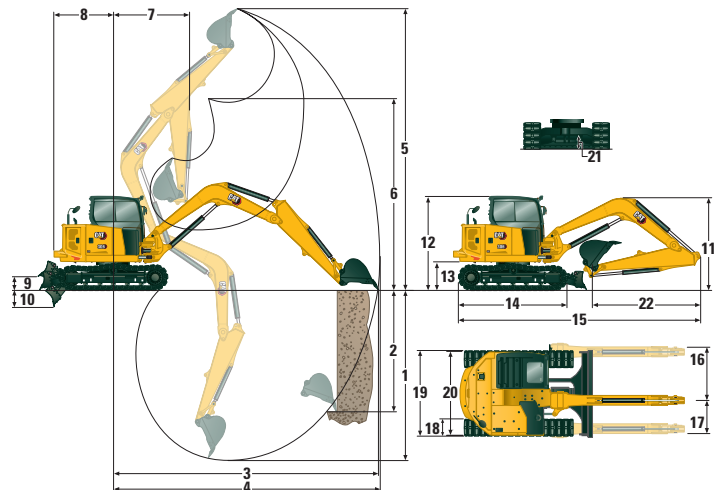
## Certification – Cabine

|   |                            |
|---|----------------------------|
| Cadre de protection en cas de retournement (ROPS) | ISO 12117-2:2008           |
| Cadre de protection en cas de renversement (TOPS) | ISO 12117:1997             |
| Protection supérieure                             | ISO 10262:1998 (niveau II) |

## Niveaux sonores

|  |          |
|--|----------|
| Pression acoustique (ISO 6396:2008)                    | 72 dB(A) |
| Pression acoustique extérieure moyenne (ISO 6395:2008) | 99 dB(A) |

• Directive européenne « 2000/14/CE »



## Dimensions

|  | Bras standard | Bras long |
|--|---------------|-----------|
| 1 Profondeur d'excavation                      | 3 710 mm      | 4 110 mm  |
| 2 Paroi verticale                              | 2 710 mm      | 3 165 mm  |
| 3 Portée maximale au niveau du sol             | 6 130 mm      | 6 535 mm  |
| 4 Portée maximale                              | 6 295 mm      | 6 685 mm  |
| 5 Hauteur d'excavation maximale                | 5 835 mm      | 6 130 mm  |
| 6 Hauteur de vidage maximale                   | 4 325 mm      | 4 610 mm  |
| 7 Portée de la flèche                          | 2 485 mm      | 2 960 mm  |
| 8 Encombrement arrière avec contrepoids        | 1 475 mm      | 1 475 mm  |
| Encombrement arrière sans contrepoids          | 1 350 mm      | 1 350 mm  |
| 9 Hauteur maximale de la lame                  | 415 mm        | 415 mm    |
| 10 Profondeur maximale de la lame              | 600 mm        | 600 mm    |
| 11 Hauteur de transport                        | 1 755 mm      | 2 410 mm  |
| 12 Hauteur de la cabine                        | 2 545 mm      | 2 545 mm  |
| 13 Hauteur du roulement de tourelle            | 672 mm        | 672 mm    |
| 14 Longueur du train de roulement hors tout    | 2 580 mm      | 2 580 mm  |
| 15 Longueur d'expédition hors tout             | 5 975 mm      | 5 950 mm  |
| 16 Orientation de la flèche droite             | 910 mm        | 910 mm    |
| 17 Orientation de la flèche gauche             | 735 mm        | 735 mm    |
| 18 Largeur de la bande de roulement/des patins | 400 mm        | 400 mm    |
| 19 Largeur des chaînes hors tout               | 1 980 mm      | 1 980 mm  |
| 20 Largeur hors habitacle supérieur            | 1 950 mm      | 1 950 mm  |
| 21 Garde au sol                                | 306 mm        | 306 mm    |
| 22 Longueur de bras                            | 1 580 mm      | 1 980 mm  |

## Circuit de climatisation

Le système de climatisation de cette machine contient le gaz réfrigérant fluoré à effet de serre R134a (potentiel de réchauffement climatique = 1287). Le système contient 0,9 kg de réfrigérant, soit un équivalent CO<sub>2</sub> de 1 287 tonnes.

## Capacités de levage avec la cabine – Configuration minimale

| Hauteur du point de levage |               |    | Rayon de levage 3 m |              |             | Rayon de levage 4,5 m |              |             | Rayon de levage (maximum) |              |             |      |
|----------------------------|---------------|----|---------------------|--------------|-------------|-----------------------|--------------|-------------|---------------------------|--------------|-------------|------|
|                            |               |    | Sur l'avant         |              | Sur le côté | Sur l'avant           |              | Sur le côté | Sur l'avant               |              | Sur le côté | m    |
|                            |               |    | Lame abaissée       | Lame relevée |             | Lame abaissée         | Lame relevée |             | Lame abaissée             | Lame relevée |             |      |
| 4,5 m                      | Bras standard | kg |                     |              |             |                       |              |             | *1 225                    | *1 225       | *1 225      | 4,16 |
| 3 m                        | Bras standard | kg |                     |              |             | *1 725                | 1 270        | 1 040       | *1 120                    | *1 115       | 830         | 5,18 |
| 1,5 m                      | Bras standard | kg | *3 715              | 2 215        | 1 735       | *2 080                | 1 215        | 985         | *1 195                    | 905          | 735         | 5,51 |
| 0 m                        | Bras standard | kg | *3 775              | 2 130        | 1 655       | *2 290                | 1 175        | 945         | *1 475                    | 935          | 760         | 5,32 |

Le poids minimum avec la cabine inclut les chaînes en caoutchouc, le conducteur, le réservoir de carburant plein, un bras standard, une lame fixe, mais pas de godet, ni de contrepoids supplémentaire.

## Capacités de levage avec la cabine – Configuration maximale

| Hauteur du point de levage |           |    | Rayon de levage 3 m |              |             | Rayon de levage 4,5 m |              |             | Rayon de levage (maximum) |              |             |      |
|----------------------------|-----------|----|---------------------|--------------|-------------|-----------------------|--------------|-------------|---------------------------|--------------|-------------|------|
|                            |           |    | Sur l'avant         |              | Sur le côté | Sur l'avant           |              | Sur le côté | Sur l'avant               |              | Sur le côté | m    |
|                            |           |    | Lame abaissée       | Lame relevée |             | Lame abaissée         | Lame relevée |             | Lame abaissée             | Lame relevée |             |      |
| 4,5 m                      | Bras long | kg |                     |              |             | *1 455                | *1 455       | 1 240       | *1 210                    | *1 210       | *1 210      | 4,70 |
| 3 m                        | Bras long | kg |                     |              |             | *1 515                | *1 515       | 1 225       | *1 115                    | *1 115       | 870         | 5,60 |
| 1,5 m                      | Bras long | kg |                     |              |             | *1 920                | 1 400        | 1 165       | *1 175                    | 940          | 785         | 5,90 |
| 0 m                        | Bras long | kg | *3 710              | 2 430        | 1 940       | *2 235                | 1 345        | 1 110       | *1 390                    | 965          | 800         | 5,73 |

Le poids maximum avec la cabine inclut les chaînes en acier avec patins, un contrepoids supplémentaire, le conducteur, le réservoir de carburant plein, un bras long, une lame fixe, mais pas de godet.

## Capacités de levage avec le toit – Configuration minimale

| Hauteur du point de levage |               |    | Rayon de levage 3 m |              |             | Rayon de levage 4,5 m |              |             | Rayon de levage (maximum) |              |             |      |
|----------------------------|---------------|----|---------------------|--------------|-------------|-----------------------|--------------|-------------|---------------------------|--------------|-------------|------|
|                            |               |    | Sur l'avant         |              | Sur le côté | Sur l'avant           |              | Sur le côté | Sur l'avant               |              | Sur le côté | m    |
|                            |               |    | Lame abaissée       | Lame relevée |             | Lame abaissée         | Lame relevée |             | Lame abaissée             | Lame relevée |             |      |
| 4,5 m                      | Bras standard | kg |                     |              |             |                       |              |             | *1 225                    | *1 225       | *1 225      | 4,16 |
| 3 m                        | Bras standard | kg |                     |              |             | *1 725                | 1 265        | 1 035       | *1 120                    | *1 115       | 825         | 5,18 |
| 1,5 m                      | Bras standard | kg | *3 715              | 2 200        | 1 725       | *2 080                | 1 210        | 980         | *1 195                    | 900          | 730         | 5,51 |
| 0 m                        | Bras standard | kg | *3 775              | 2 115        | 1 650       | *2 290                | 1 170        | 940         | *1 475                    | 930          | 755         | 5,32 |

Le poids minimum avec le toit inclut les chaînes en caoutchouc, le conducteur, le réservoir de carburant plein, un bras standard, une lame fixe, mais pas de godet, ni de contrepoids supplémentaire.

## Capacités de levage avec le toit – Configuration maximale

| Hauteur du point de levage |           |    | Rayon de levage 3 m |              |             | Rayon de levage 4,5 m |              |             | Rayon de levage (maximum) |              |             |      |
|----------------------------|-----------|----|---------------------|--------------|-------------|-----------------------|--------------|-------------|---------------------------|--------------|-------------|------|
|                            |           |    | Sur l'avant         |              | Sur le côté | Sur l'avant           |              | Sur le côté | Sur l'avant               |              | Sur le côté | m    |
|                            |           |    | Lame abaissée       | Lame relevée |             | Lame abaissée         | Lame relevée |             | Lame abaissée             | Lame relevée |             |      |
| 4,5 m                      | Bras long | kg |                     |              |             | *1 455                | *1 455       | 1 240       | *1 210                    | *1 210       | *1 210      | 4,70 |
| 3 m                        | Bras long | kg |                     |              |             | *1 515                | *1 515       | 1 220       | *1 115                    | *1 115       | 865         | 5,60 |
| 1,5 m                      | Bras long | kg |                     |              |             | *1 920                | 1 395        | 1 160       | *1 175                    | 935          | 780         | 5,90 |
| 0 m                        | Bras long | kg | *3 710              | 2 415        | 1 935       | *2 235                | 1 340        | 1 105       | *1 390                    | 960          | 800         | 5,73 |

Le poids maximum avec le toit inclut les chaînes en acier avec patins, un contrepoids supplémentaire, le conducteur, le réservoir de carburant plein, un bras long, une lame fixe, mais pas de godet.

\*Les charges indiquées ci-dessus sont conformes à la norme ISO 10567:2007 afférente à la capacité de levage des pelles hydrauliques. Elles ne dépassent pas 87 % de la capacité de levage hydraulique ou 75 % de la charge limite d'équilibre. Le poids du godet de pelle hydraulique n'est pas compris dans ce tableau.

# Minipelle hydraulique 306 CR

## Équipement standard et options

L'équipement standard et les options peuvent varier. Pour de plus amples informations, veuillez consulter votre concessionnaire Cat.

|   | Standard | En option |  | Standard | En option |
|---|----------|-----------|--|----------|-----------|
| <b>POSTE DE CONDUITE – CABINE ET TOIT</b>   |          |           | <b>TRAIN DE ROULEMENT</b>  |          |           |
| Protection supérieure ISO 10262 1998 Niveau I   | ✓        |           | Chaîne lubrifiée et graissée   | ✓        |           |
| ROPS ISO 12117-2:2008   | ✓        |           | Tendeurs de chaînes hydrauliques   | ✓        |           |
| Mode de direction de bras   | ✓        |           | Élémentons d'arrimage sur châssis porteur  | ✓        |           |
| Régulateur de vitesse de translation  | ✓        |           | Lame droite du tracteur  | ✓        |           |
| Fonction de modification de la grille de commande   | ✓        |           | Lame orientable  |          | ✓         |
| Repose-poignets réglables   | ✓        |           | Extra Tool Carrier (XTC)   |          | ✓         |
| Repose-pieds moulés   | ✓        |           | Position flottante de la lame  | ✓        |           |
| Tapis de sol lavable, amovible  | ✓        |           | Bord d'usure réversible, boulonné  | ✓        |           |
| Manettes et pédales de translation  | ✓        |           | Chaînes en caoutchouc  | ✓        |           |
| Clé Cat avec option de code d'accès   | ✓        |           | Chaînes en acier (450 mm/de large)   |          | ✓         |
| Commandes de verrouillage hydraulique   | ✓        |           | Chaîne en acier avec patins en caoutchouc  |          | ✓         |
| Siège à suspension et dossier haut  | ✓        |           | <b>FLÈCHE, BRAS ET TRINGLERIES</b>   |          |           |
| Ceinture de sécurité à enrouleur (75 mm)  | ✓        |           | Flèche monobloc (3055 mm)  | ✓        |           |
| Crochet à vêtements   | ✓        |           | Bras standard (1 580 mm)   | ✓        |           |
| Porte-gobelet   | ✓        |           | Bras long (190 mm)   |          | ✓         |
| Poche à documentation   | ✓        |           | Utilisable en fonction pelle butte – à claveter/attache manuelle/attache hydraulique pour outils Cat | ✓        |           |
| Bossages pour les protections supérieure et avant   | ✓        |           | Prééquipement pour pince   | ✓        |           |
| Klaxon d'avertissement/de signalisation   | ✓        |           | Équipements, notamment godets, tarières et marteaux  |          | ✓         |
| Éclairage de cabine et de flèche (à gauche)   | ✓        |           | 2 <sup>e</sup> canalisation hydraulique auxiliaire   |          | ✓         |
| Compartment pour téléphone portable   | ✓        |           | Clapet antiretour d'abaissement de flèche  |          | ✓         |
| Protection antipluie  |          | ✓         | Clapet antiretour d'abaissement de bras  |          | ✓         |
| Moniteur LCD couleur de nouvelle génération (IP66)  | ✓        |           | Élémenton de levage certifié   |          | ✓         |
| – Indicateurs de température du liquide de refroidissement et de niveau de carburant  | ✓        |           | <b>ÉQUIPEMENTS ÉLECTRIQUES</b>   |          |           |
| – Surveillance de la machine et de l'entretien  | ✓        |           | Circuit électrique 12 volts  | ✓        |           |
| – Réglages des performances et de la machine  | ✓        |           | Alternateur 90 A   | ✓        |           |
| – Code de sécurité numérique  | ✓        |           | Batterie 650 CCA sans entretien  | ✓        |           |
| – Plusieurs langues   | ✓        |           | Coupe-batterie   | ✓        |           |
| – Prééquipement pour caméra (IP68 & IP69K)  | ✓        |           | Disjoncteur  | ✓        |           |
| – Compteur d'entretien avec contacteur d'activation   | ✓        |           | Contacteur à clé de démarrage  | ✓        |           |
| Moniteur avancé de nouvelle génération ( <i>ci-dessous figurent tous les éléments inclus avec l'option Moniteur avancé de nouvelle génération</i> ) |          | ✓         | Klaxon d'avertissement/de signalisation  | ✓        |           |
| – Écran tactile   |          |           | Product Link™ Basic (réglementations applicables)  | ✓        |           |
| – Système de référence du chantier  |          |           | Product Link Elite (réglementations applicables)   |          | ✓         |
| – Compatibilité caméra haute définition (IP68 & IP69K)  |          |           | Avertisseur de translation   | ✓        |           |
| – Code de sécurité numérique  |          |           | Caméra   |          | ✓         |
| <b>POSTE DE CONDUITE – CABINE UNIQUEMENT</b>  |          |           | Gyrophare  |          | ✓         |
| Pression acoustique pour le conducteur 72 dB(A) ISO 6396:2008   | ✓        |           | <b>BLINDAGES</b>   |          |           |
| Chauffage/ventilation/climatisation avec commande automatique de la température   | ✓        |           | Protection avant pour usage intensif ISO 10262 1998 Niveau II  |          | ✓         |
| Vitre avant inférieure intégrée   | ✓        |           | Protection avant à mailles ISO 10262 1998 Niveau I   |          | ✓         |
| Rangement en hauteur au niveau de la vitre avant assisté  | ✓        |           | Protection de toit de cabine ISO 10262 1998 Niveau II  |          | ✓         |
| Vitre arrière, sortie de secours  | ✓        |           | Pare-brise en polycarbonate EN356 P5A (cabine uniquement)  |          | ✓         |
| Éclairage intérieur à LED   | ✓        |           | Protecteurs de chaînes   |          | ✓         |
| Prise électrique 12 V   | ✓        |           | <b>AUTRES</b>  |          |           |
| Radio – Bluetooth®, auxiliaire, microphone, USB (recharge uniquement)   | ✓        |           | Verrouillages sur les portes d'enceinte extérieures  | ✓        |           |
| Toit plein-ciel   | ✓        |           | Bouchon de carburant verrouillable   | ✓        |           |
| Interface de commande avec molette  | ✓        |           | Prise pour gyrophare   | ✓        |           |
| Chauffage de la cabine uniquement   |          | ✓         | Défecteurs arrière   | ✓        |           |
| Siège à suspension pneumatique chauffé  |          | ✓         | Contrepoids supplémentaire   |          | ✓         |
|   |          |           | Réchauffeur de chemise d'eau   |          | ✓         |
|   |          |           | Pompe de ravitaillement  |          | ✓         |

Pour plus d'informations sur les produits Cat, les services proposés par les concessionnaires et les solutions par secteur d'activité, visiter le site [www.cat.com](http://www.cat.com)

© 2020 Caterpillar  
Tous droits réservés

Documents et spécifications susceptibles de modifications sans préavis. Les machines représentées sur les photos peuvent comporter des équipements supplémentaires. Pour connaître les options disponibles, veuillez vous adresser à votre concessionnaire Cat.

CAT, CATERPILLAR, LET'S DO THE WORK, leurs logos respectifs, la couleur « Caterpillar Corporate Yellow », les habillages commerciaux « Power Edge » et « Modern Hex » Cat, ainsi que l'identité visuelle de l'entreprise et des produits qui figurent dans le présent document, sont des marques déposées de Caterpillar qui ne peuvent pas être utilisées sans autorisation.

AFHQ8236-01 (05-2020)  
Remplace AFHQ8236  
Numéro de version : 07A  
(North America, Europe, ANZP)

